

中小企業 景況調査報告書

青森県版

2021年
1月～3月期

青森県商工会連合会

令和2年度 青森県中小企業景況調査報告書 【1月～3月】

目 次

I 調 査 要 領	
1. 調査時点及び調査対象期間	1
2. 調査対象	1
3. 調査方法	1
4. 回収状況	1
II 要 約	2
1. 今期の景況	2
2. 来期の見通し	2
III 概 況	3
1. 業況判断	6
2. 売上の動向	7
3. 輸出の動向	8
4. 製品・商品在庫の動向	8
5. 価格の動向	8
6. 経常利益の動向	9
7. 金融の動向	9
8. 雇用の動向	10
9. 設備投資の動向	11
10. 経営上の問題点	12

I 調査要領

1. 調査時点及び調査対象期間

- (1) 調査時点 2021年3月1日
(2) 調査対象期間 2021年1～3月期実績及び2021年4～6月期見通し
について調査した。

2. 調査対象

製造業、建設業については、資本金3億円以下又は従業員300人以下の企業、卸売業については、資本金1億円以下又は従業員100人以下の企業、小売業については、資本金5千万円以下又は従業員50人以下の企業、サービス業については、資本金5千万円以下又は従業員100人以下の企業を対象とした。

(なお、各産業のうち「小規模」とあるのは、製造業及び建設業における従業員20人以下の、卸売業、小売業及びサービス業における従業員5人以下の企業規模を指し、その他は「中規模」と区分した。)

3. 調査方法

原則として、青森県の商工会、商工会議所の経営指導員、及び中小企業団体中央会の情報連絡員が訪問面接し、聴き取りによって行った。

4. 回収状況

287企業のうち、253企業の回答を得た(有効回答率 88.2%)。

	調査対象企業数		有効回答企業数		有効回答率 (%)
製造業	55	(19.2)	48	(19.0)	87.3
建設業	35	(12.2)	33	(13.0)	94.3
卸売業	20	(7.0)	17	(6.7)	85.0
小売業	72	(25.1)	61	(24.1)	84.7
サービス業	105	(36.5)	94	(37.2)	89.5
合計	287	(100.0)	253	(100.0)	88.2

注：()内は構成比 (%)

Ⅱ 要 約

1. 今期の景況

2021年1～3月期の全産業の業況判断DI（前年同期比「好転」－「悪化」）は、前年同期（2020年1～3月期）の△36.8から△47.0と-10.2もの下げ幅となった。産業別で見えていくと、製造業は△26.6から△59.6（-33.0）、サービス業が△33.7から△58.0（-24.3）、卸売業は△16.6から△35.3（-18.7）、と厳しい状況であった。一方で、建設業は△22.8から△3.1（+19.7）、小売業が△61.6から△47.5（+14.1）と大きく持ち直した。

全産業の業況水準判断DI（今期の水準「良い」－「悪い」）は、前年同期（2020年1～3月期）の△41.2、前期（2020年10～12月期）の△43.4と比べて、今期は△49.9とより悪化した。産業別では、前年同期と比べ悪化したのは、製造業が△26.0から△64.5で-38.5、サービス業が△34.1から△56.4で-22.3であった。卸売業が△44.4から△35.3で+9.1であった。小売業は今期は△49.2と前年同期（△71.2）よりは「悪い」が大きく減った（+22.0）が、前期（△41.3）よりも「悪い」が増えた。建設業は前年同期△22.9から今期△18.2とほぼ同水準であった。

売上額DI（前年同期比「増加」－「減少」）については、全産業では前年同期△38.6に対して、今期は△52.9といまだに厳しい状況ではあるが、低調ながらも2020年4～6月期から3期連続回復傾向となった。産業別では、前期と比して、建設業（△38.3→△15.2で+23.1）、小売業（△59.7→△52.4で+7.3）は増加した。サービス業（△61.2→△61.7で-0.5）、製造業（△60.4→△62.6で-2.2）はほぼ同水準、卸売業が△33.3から△52.9と-19.6と大きく減少した。

経常利益DI（前年同期比「好転」－「悪化」）においては、全産業では前年同期△36.1、前期△47.4に対して今期は△42.2と、低水準かつ弱いながらも3期連続で回復傾向となった。産業別では、前期と同様に前年同期よりは減少となったが、前期と比べると同水準かやや回復の傾向となった。建設業（△38.3→△12.1で+26.2）は卸売業（△26.7→△17.6で+9.1）は、大きく好転に向かった。小売業（△45.1→△41.1で+4.0）はやや好転、製造業（△54.7→△54.1で+0.6）とサービス業（△51.1→△52.1で-1.0）と前期と同水準であった。

（注） DIとは、ディフュージョン・インデックス（Diffusion Index）の略で、「増加」・「好転」したなどとする企業割合から、「減少」・「悪化」したなどとする企業割合を差し引いた値である。

なお、前期比（季調済）は、X12-ARIMA（X11デフォルト）により季節調整を行った値である。

2. 来期の見通し

今期、全産業で経営上の問題点の1位として挙げられたのは「需要の停滞」であった。新型コロナの収束が期待されるが、そのような兆しは見えにくく、好転の材料に乏しい状況が続くであろう。コロナ禍を乗り越える「発想の転換」「顧客関係管理の見直し」「新製品や異分野への挑戦」などが求められる。Dxや脱炭素、再生可能エネルギーなど、今後、企業に要請される社会的責任や課題も大きい。こうしたことから、新年度を「変革の年」と考え、さらなる経営努力や工夫を重ねていくことが重要となるであろう。

Ⅲ 概 況

全産業（2021年1～3月期）

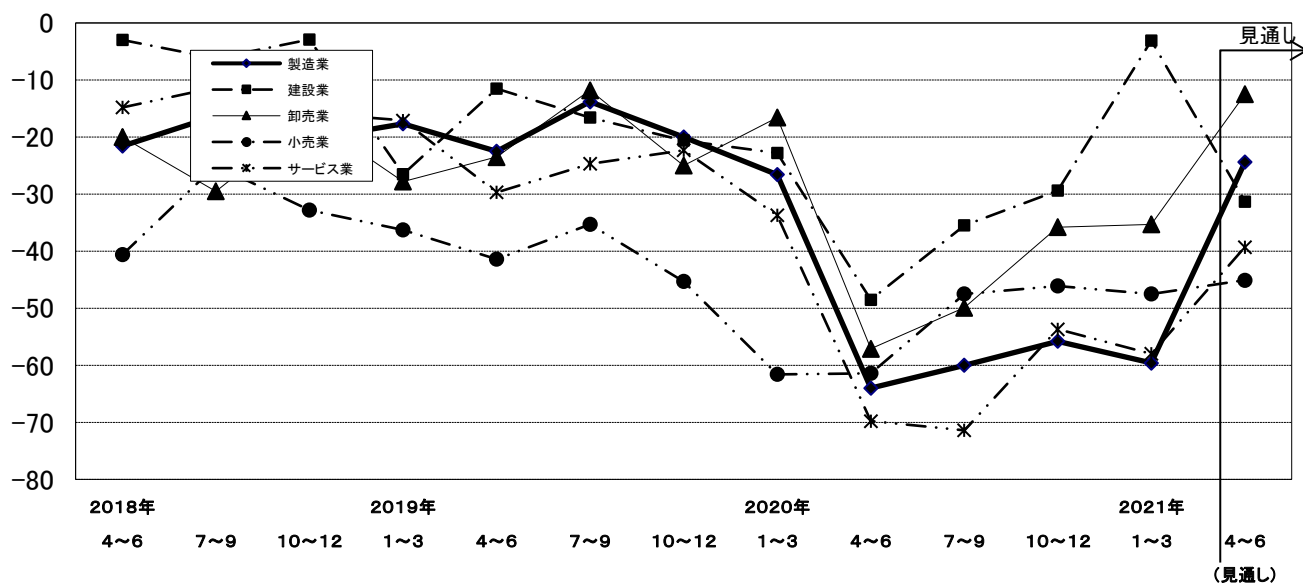
	業況判断			売上額		在庫水準判断	経常利益	資金繰り		従業員数過不足
	前年同期比	前期比 (季調済)	今期の水準	前年同期比	前期比 (季調済)	今期の水準	前年同期比	前年同期比	前期比 (季調済)	今期の水準
2020年1～3月実績	△ 36.8	△ 26.4	△ 41.2	△ 38.6	△ 24.0	10.6	△ 36.1	△ 22.9	△ 23.2	△ 15.7
2020年4～6月実績	△ 63.2	△ 58.1	△ 63.0	△ 72.9	△ 65.0	11.5	△ 60.7	△ 44.4	△ 41.7	△ 5.6
2020年7～9月実績	△ 57.5	△ 37.1	△ 57.6	△ 67.2	△ 41.1	8.6	△ 52.6	△ 37.9	△ 33.4	△ 15.3
2020年10～12月実績	△ 48.1	△ 34.9	△ 43.4	△ 56.1	△ 29.1	3.9	△ 47.4	△ 28.8	△ 26.7	△ 15.6
2021年1～3月実績	△ 47.0	△ 32.5	△ 49.9	△ 52.9	△ 28.6	8.8	△ 42.2	△ 25.5	△ 22.7	△ 16.6
2021年4～6月見通し	△ 35.1	△ 32.4	—	△ 42.2	—	—	△ 35.4	△ 29.7	—	—

産業別（2021年1～3月期）

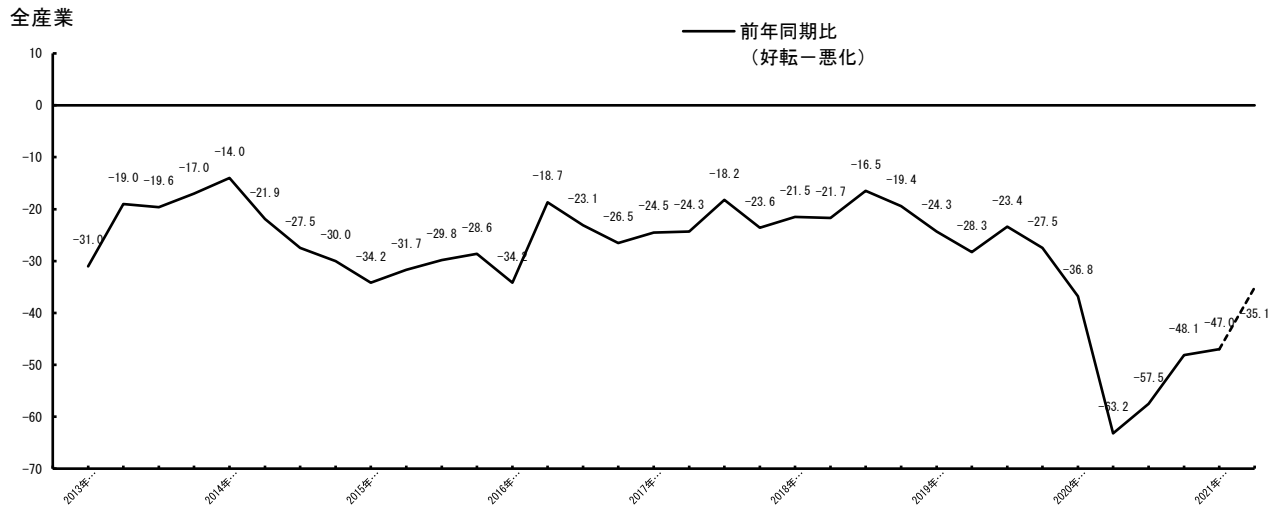
	業況判断			売上額		在庫水準判断	経常利益	資金繰り		従業員数過不足
	前年同期比	前期比 (季調済)	今期の水準	前年同期比	前期比 (季調済)	今期の水準	前年同期比	前年同期比	前期比 (季調済)	今期の水準
製造業	△ 59.6	△ 47.0	△ 64.5	△ 62.6	△ 33.7	0.0	△ 54.1	△ 41.6	△ 40.6	△ 20.4
建設業	△ 3.1	1.9	△ 18.2	△ 15.2	0.9	—	△ 12.1	△ 3.0	5.3	△ 30.3
卸売業	△ 35.3	△ 21.6	△ 35.3	△ 52.9	△ 20.5	23.5	△ 17.6	△ 5.8	△ 0.4	△ 5.8
小売業	△ 47.5	△ 38.2	△ 49.2	△ 52.4	△ 31.9	11.5	△ 41.1	△ 17.9	△ 21.4	△ 6.0
サービス業	△ 58.0	△ 42.6	△ 56.4	△ 61.7	△ 41.4	—	△ 52.1	△ 33.3	△ 27.6	△ 17.9

注：製造業の輸出額DI（前年同期比）は △ 45.5 生産設備過不足DI（今期の水準）は △ 4.2

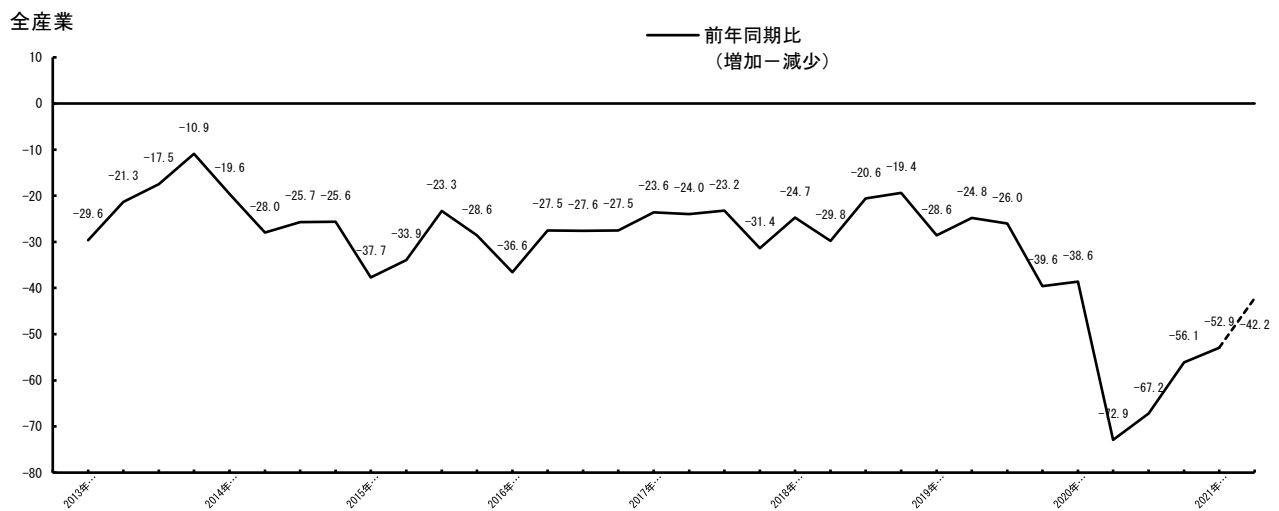
産業別 過去3年間の業況DI(前年同期比)の推移
(2018年4～6月期～2021年1～3月期)



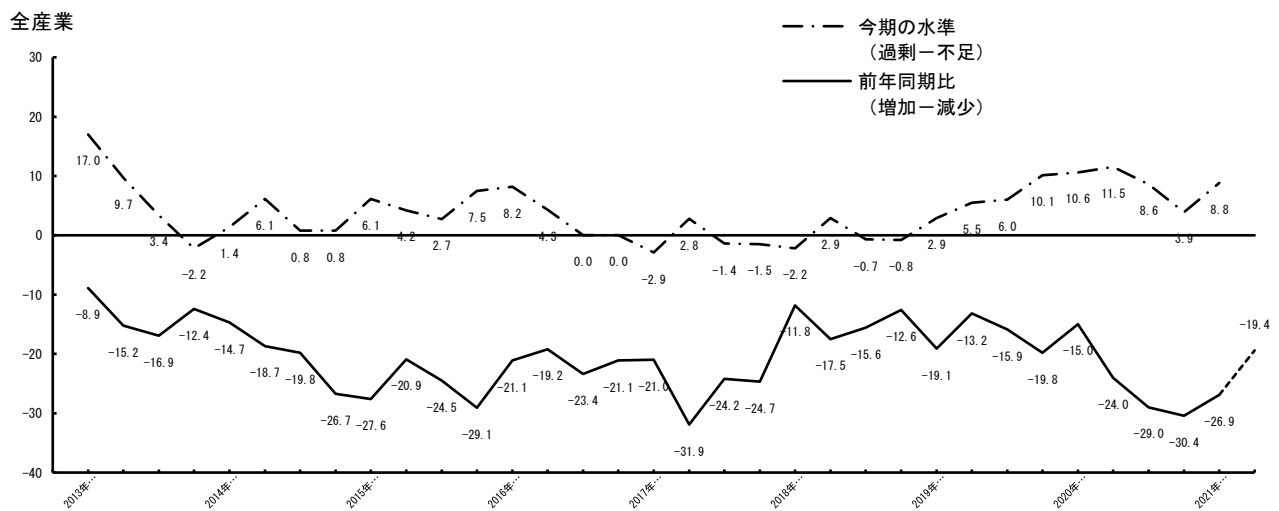
業況判断の動向 (D I)



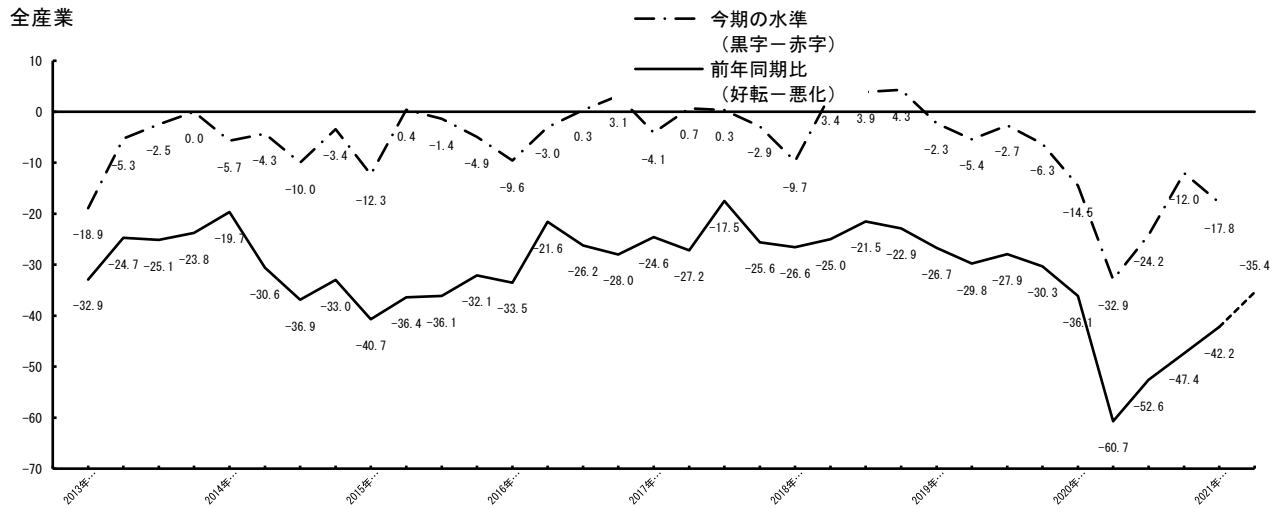
売上額の動向 (D I)



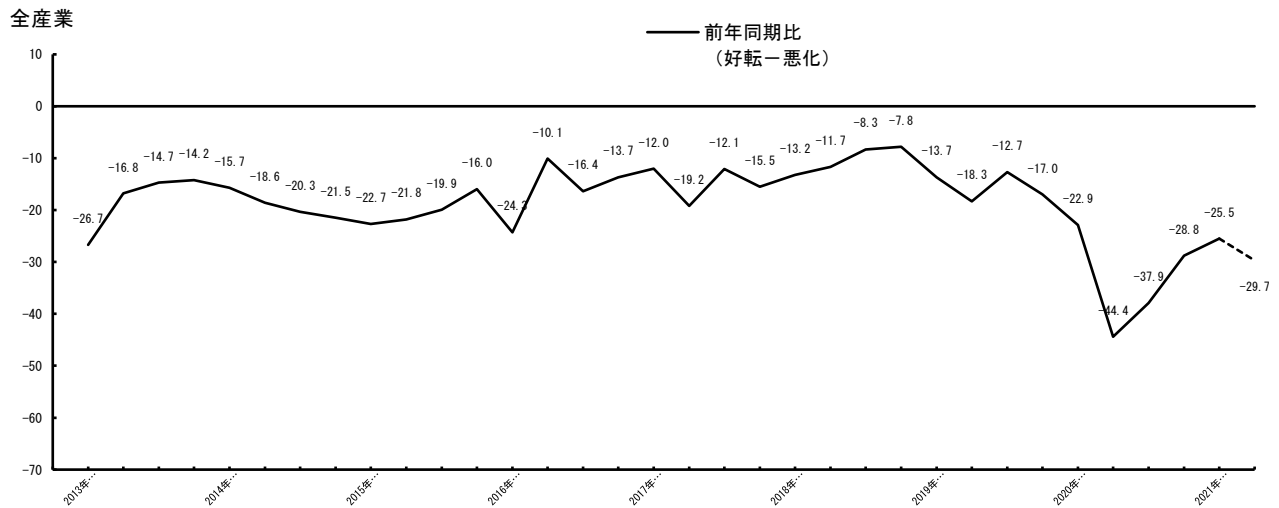
製品・商品在庫の動向 (D I)



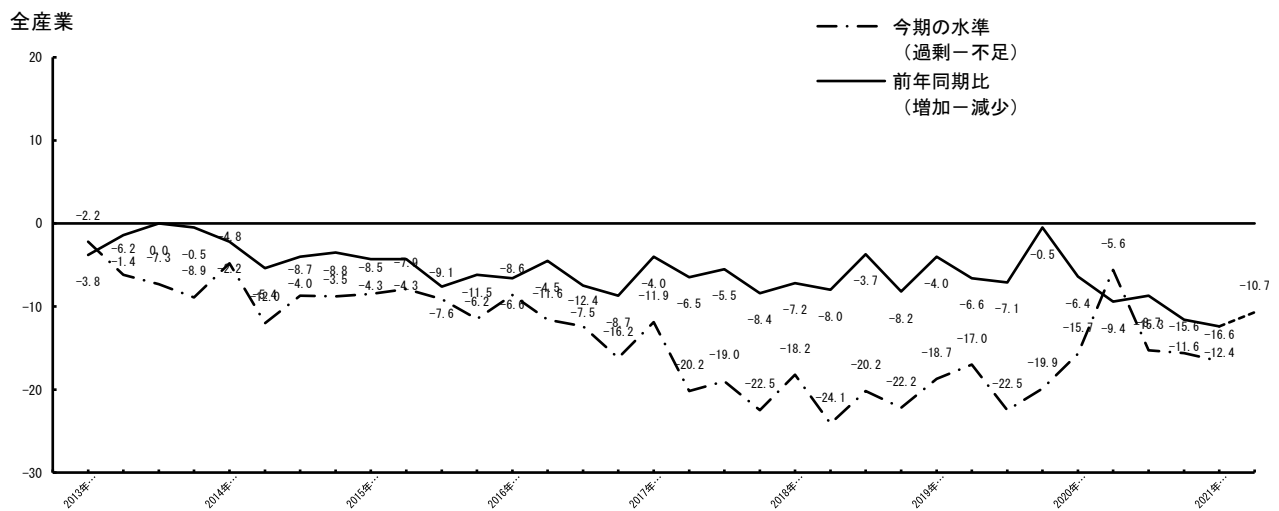
経常利益の動向 (D I)



資金繰りの動向 (D I)



従業員数 (臨時・パート等を含む) の動向 (D I)



業況判断D I（「好転」－「悪化」）

		実 績					来期見通し	
		2020年 1～3月期	4～6月期	7～9月期	10～12月期	2021年 1～3月期	4～6月期	
全 産 業	前年同期比	△ 36.8 (△ 22.1)	△ 63.2 (△ 36.6)	△ 57.5 (△ 64.0)	△ 48.1 (△ 57.4)	△ 47.0 (△ 45.9)	△ 35.1	
	[前期比・季調済]	[△ 26.4] (△ 20.0)	[△ 58.1] (△ 37.3)	[△ 37.1] (△ 48.8)	[△ 34.9] (△ 44.3)	[△ 32.5] (△ 41.7)	[△ 32.4]	
製 造 業	前年同期比	△ 26.6 (△ 16.3)	△ 64.0 (△ 28.6)	△ 60.0 (△ 59.6)	△ 55.8 (△ 56.5)	△ 59.6 (△ 44.0)	△ 24.4	
	[前期比・季調済]	[△ 17.0] (△ 10.5)	[△ 54.3] (△ 29.0)	[△ 36.0] (△ 49.3)	[△ 36.9] (△ 48.6)	[△ 47.0] (△ 31.9)	[△ 20.8]	
建 設 業	前年同期比	△ 22.8 (△ 18.7)	△ 48.5 (△ 31.4)	△ 35.5 (△ 54.8)	△ 29.4 (△ 53.3)	△ 3.1 (△ 42.3)	△ 31.3	
	[前期比・季調済]	[△ 13.8] (△ 12.2)	[△ 48.7] (△ 35.5)	[△ 39.5] (△ 52.8)	[△ 18.4] (△ 46.1)	[1.9] (△ 38.0)	[△ 34.0]	
卸 売 業	前年同期比	△ 16.6 (△ 6.3)	△ 57.1 (△ 35.3)	△ 49.9 (△ 64.4)	△ 35.8 (△ 50.0)	△ 35.3 (△ 23.1)	△ 12.5	
	[前期比・季調済]	[△ 0.5] (8.2)	[△ 54.1] (△ 8.5)	[△ 31.4] (△ 39.8)	[3.4] (△ 6.6)	[△ 21.6] (△ 27.7)	[△ 17.7]	
小 売 業	前年同期比	△ 61.6 (△ 36.5)	△ 61.4 (△ 58.5)	△ 47.5 (△ 64.1)	△ 46.1 (△ 54.1)	△ 47.5 (△ 41.9)	△ 45.1	
	[前期比・季調済]	[△ 48.3] (△ 41.8)	[△ 58.2] (△ 51.7)	[△ 42.4] (△ 42.8)	[△ 41.3] (△ 44.6)	[△ 38.2] (△ 40.4)	[△ 42.4]	
サ ー ビ ス 業	前年同期比	△ 33.7 (△ 19.1)	△ 69.8 (△ 27.2)	△ 71.4 (△ 69.2)	△ 53.7 (△ 63.0)	△ 58.0 (△ 53.7)	△ 39.3	
	[前期比・季調済]	[△ 27.3] (△ 19.2)	[△ 63.6] (△ 36.7)	[△ 36.4] (△ 52.1)	[△ 39.4] (△ 46.6)	[△ 42.6] (△ 53.3)	[△ 33.1]	

注：（ ）内は1期前における当期見通し

業況水準判断D I（「良い」－「悪い」）

		今 期 の 水 準				
		2020年 1～3月期	4～6月期	7～9月期	10～12月期	2021年 1～3月期
全 産 業		△ 41.2	△ 63.0	△ 57.6	△ 43.4	△ 49.9
製 造 業		△ 26.0	△ 66.0	△ 61.2	△ 51.8	△ 64.5
建 設 業		△ 22.9	△ 51.6	△ 34.3	△ 23.6	△ 18.2
卸 売 業		△ 44.4	△ 56.1	△ 58.8	△ 40.1	△ 35.3
小 売 業		△ 71.2	△ 62.1	△ 54.0	△ 41.3	△ 49.2
サ ー ビ ス 業		△ 34.1	△ 67.0	△ 66.3	△ 47.3	△ 56.4

売上額D I (「増加」-「減少」)

		実 績				来期見通し	
		2020年 1～3月期	4～6月期	7～9月期	10～12月期	2021年 1～3月期	4～6月期
全 産 業	前年同期比	△ 38.6 (△ 33.4)	△ 72.9 (△ 35.4)	△ 67.2 (△ 70.9)	△ 56.1 (△ 66.8)	△ 52.9 (△ 53.7)	△ 42.2
	[前期比・季調済]	[△ 24.0]	[△ 65.0]	[△ 41.1]	[△ 29.1]	[△ 28.6]	[———]
製 造 業	前年同期比	△ 20.0 (△ 28.0)	△ 74.5 (△ 22.4)	△ 74.0 (△ 62.8)	△ 60.4 (△ 58.0)	△ 62.6 (△ 49.0)	△ 33.3
	[前期比・季調済]	[△ 14.9]	[△ 63.5]	[△ 49.0]	[△ 39.3]	[△ 33.7]	[———]
建 設 業	前年同期比	△ 42.8 (△ 34.3)	△ 51.5 (△ 34.3)	△ 40.6 (△ 57.6)	△ 38.3 (△ 64.6)	△ 15.2 (△ 38.2)	△ 42.3
	[前期比・季調済]	[△ 17.2]	[△ 47.3]	[△ 44.7]	[△ 3.6]	[0.9]	[———]
卸 売 業	前年同期比	△ 27.8 (△ 5.9)	△ 66.6 (△ 21.0)	△ 64.6 (△ 80.0)	△ 33.3 (△ 53.0)	△ 52.9 (△ 26.7)	△ 23.6
	[前期比・季調済]	[△ 4.3]	[△ 59.3]	[△ 37.8]	[15.4]	[△ 20.5]	[———]
小 売 業	前年同期比	△ 63.6 (△ 49.9)	△ 75.0 (△ 63.6)	△ 61.3 (△ 78.4)	△ 59.7 (△ 66.2)	△ 52.4 (△ 67.8)	△ 45.9
	[前期比・季調済]	[△ 46.9]	[△ 74.3]	[△ 48.4]	[△ 37.1]	[△ 31.9]	[———]
サ ー ビ ス 業	前年同期比	△ 30.7 (△ 29.7)	△ 79.1 (△ 25.5)	△ 77.1 (△ 73.3)	△ 61.2 (△ 75.6)	△ 61.7 (△ 56.9)	△ 47.8
	[前期比・季調済]	[△ 20.2]	[△ 65.7]	[△ 35.1]	[△ 34.6]	[△ 41.4]	[———]

注：()内は1期前における当期見通し

売上(加工)数量・客数の動向D I (「増加」-「減少」)

		実 績				来期見通し	
		2020年 1～3月期	4～6月期	7～9月期	10～12月期	2021年 1～3月期	4～6月期
製 造 業 売上(加工)数量	前年同期比	△ 20.0 (△ 28.5)	△ 62.7 (△ 30.0)	△ 72.0 (△ 64.7)	△ 63.4 (△ 58.0)	△ 60.5 (△ 51.9)	△ 33.3
	[前期比・季調済]	[△ 21.7]	[△ 70.9]	[△ 48.6]	[△ 41.6]	[△ 41.3]	[———]
小 売 業 客 数	前年同期比	△ 66.7 (△ 57.8)	△ 73.8 (△ 63.6)	△ 60.7 (△ 76.9)	△ 69.4 (△ 68.9)	△ 65.6 (△ 69.4)	△ 50.8
	[前期比・季調済]	[△ 56.5]	[△ 71.1]	[△ 56.0]	[△ 62.2]	[△ 46.7]	[———]
サ ー ビ ス 業 利 用 客 数	前年同期比	△ 36.2 (△ 28.6)	△ 74.0 (△ 31.2)	△ 66.3 (△ 72.0)	△ 59.1 (△ 70.5)	△ 55.5 (△ 54.4)	△ 42.4
	[前期比・季調済]	[△ 21.4]	[△ 74.0]	[△ 40.0]	[△ 42.4]	[△ 31.7]	[———]

注：()内は1期前における当期見通し

輸出額D I (「増加」-「減少」)

	前年同期比					
	実績					来期見通し
	2020年 1～3月期	4～6月期	7～9月期	10～12月期	2021年 1～3月期	4～6月期
製造業	△ 38.5 (18.2)	△ 50.0 (△ 7.7)	△ 23.1 (0.0)	△ 31.3 (△ 7.1)	△ 45.5 (△ 17.6)	△ 25.0

注：()内は1期前における当期見通し

在庫水準判断D I (「過剰」-「不足」)

	今期の水準				
	2020年 1～3月期	4～6月期	7～9月期	10～12月期	2021年 1～3月期
全産業	10.6	11.5	8.6	3.9	8.8
製造業	△ 6.2	2.0	2.1	△ 1.9	0.0
卸売業	26.3	25.0	23.5	20.0	23.5
小売業	18.4	15.4	9.6	4.8	11.5

価格の動向

	仕入単価D I (「上昇」-「低下」)					
	前年同期比					
	2020年 1～3月期	4～6月期	7～9月期	10～12月期	2021年 1～3月期	
全産業	42.3	15.6	19.4	17.9	17.3	
製造業	46.7	22.2	29.6	21.3	26.2	
建設業	45.6	39.4	37.5	32.4	33.4	
卸売業	26.3	△ 6.2	17.7	20.0	23.5	
小売業	27.6	0.0	9.6	11.1	19.7	
サービス業	52.8	18.9	15.0	15.2	4.5	

	売上単価D I (「上昇」-「低下」)					
	前年同期比	2020年 1～3月期	4～6月期	7～9月期	10～12月期	2021年 1～3月期
		[前期比・季調済]	[△ 12.5]	[△ 38.6]	[△ 27.9]	[△ 23.5]
全産業	前年同期比	△ 16.1	△ 42.4	△ 39.4	△ 29.5	△ 32.4
	[前期比・季調済]	[△ 12.5]	[△ 38.6]	[△ 27.9]	[△ 23.5]	[△ 28.1]
製造業	前年同期比	△ 4.0	△ 25.5	△ 34.0	△ 24.5	△ 20.8
	[前期比・季調済]	[△ 7.6]	[△ 20.2]	[△ 20.1]	[△ 16.6]	[△ 17.7]
卸売業	前年同期比	5.3	△ 25.0	△ 5.9	△ 6.6	△ 17.6
	[前期比・季調済]	[15.4]	[△ 18.0]	[△ 3.7]	[2.1]	[△ 10.6]
小売業	前年同期比	△ 38.5	△ 53.8	△ 32.3	△ 34.9	△ 34.4
	[前期比・季調済]	[△ 27.8]	[△ 49.6]	[△ 32.6]	[△ 29.9]	[△ 28.3]
サービス業	前年同期比	△ 11.1	△ 46.7	△ 53.9	△ 32.3	△ 39.8
	[前期比・季調済]	[△ 12.4]	[△ 44.9]	[△ 33.6]	[△ 27.8]	[△ 35.6]

経常利益D I (「好転」-「悪化」)

	前年同 期 比					
	実 績					来期見通し
	2020年 1～3月期	4～6月期	7～9月期	10～12月期	2021年 1～3月期	4～6月期
全産業	△ 36.1 (△ 30.1)	△ 60.7 (△ 38.3)	△ 52.6 (△ 61.6)	△ 47.4 (△ 57.6)	△ 42.2 (△ 45.3)	△ 35.4
製造業	△ 28.0 (△ 18.7)	△ 56.0 (△ 32.0)	△ 56.0 (△ 58.8)	△ 54.7 (△ 53.1)	△ 54.1 (△ 49.9)	△ 31.3
建設業	△ 31.4 (△ 29.4)	△ 57.6 (△ 37.1)	△ 40.7 (△ 60.6)	△ 38.3 (△ 53.1)	△ 12.1 (△ 48.5)	△ 40.6
卸売業	△ 15.8 (△ 35.3)	△ 62.5 (△ 31.5)	△ 37.5 (△ 75.0)	△ 26.7 (△ 46.6)	△ 17.6 (△ 26.6)	△ 11.7
小売業	△ 52.3 (△ 42.8)	△ 59.3 (△ 51.5)	△ 50.0 (△ 61.5)	△ 45.1 (△ 58.9)	△ 41.1 (△ 43.4)	△ 39.3
サービス業	△ 35.2 (△ 26.6)	△ 65.2 (△ 34.4)	△ 59.6 (△ 61.5)	△ 51.1 (△ 62.7)	△ 52.1 (△ 45.7)	△ 37.4

注：()内は1期前における当期見通し

金融の動向

		2020年 1～3月期	4～6月期	7～9月期	10～12月期	2021年 1～3月期
資金繰りD I 「好転」-「悪化」	全産業	△ 22.9 [△ 23.2]	△ 44.4 [△ 41.7]	△ 37.9 [△ 33.4]	△ 28.8 [△ 26.7]	△ 25.5 [△ 22.7]
	製造業	△ 16.0 [△ 18.8]	△ 45.1 [△ 40.5]	△ 44.0 [△ 43.7]	△ 35.2 [△ 26.7]	△ 41.6 [△ 40.6]
長期資金借入難易度 「容易」-「困難」	全産業	[△ 5.4]	[△ 15.4]	[△ 6.3]	[△ 3.9]	[△ 3.6]
	製造業	[△ 1.9]	[△ 14.4]	[2.3]	[△ 0.1]	[△ 5.0]
短期資金借入難易度 「容易」-「困難」	全産業	[△ 0.8]	[△ 11.4]	[△ 4.3]	[△ 3.6]	[△ 1.3]
	製造業	[1.7]	[△ 7.8]	[4.1]	[△ 0.1]	[1.2]
借入金利D I 「上昇」-「低下」	全産業	[4.6]	[△ 10.7]	[△ 14.3]	[△ 11.5]	[△ 10.2]
	製造業	[3.9]	[△ 9.5]	[△ 21.1]	[△ 18.3]	[△ 19.2]

注：[]内は前期比(季調済)、それ以外は前年同期比

従業員数D I (「増加」-「減少」)

	前年同期比					
	実績					来期見通し
	2020年 1~3月期	4~6月期	7~9月期	10~12月期	2021年 1~3月期	4~6月期
全産業	△ 6.4 (△ 1.7)	△ 9.4 (△ 7.6)	△ 8.7 (△ 12.6)	△ 11.6 (△ 9.7)	△ 12.4 (△ 14.4)	△ 10.7
製造業	△ 4.2 (△ 2.2)	△ 17.0 (△ 2.1)	△ 22.2 (△ 17.0)	△ 12.0 (△ 13.1)	△ 13.7 (△ 22.0)	△ 15.9
建設業	△ 14.3 (△ 5.9)	△ 9.1 (△ 20.0)	△ 13.3 (△ 18.2)	△ 24.3 (△ 13.4)	△ 15.2 (△ 21.9)	△ 25.0
卸売業	10.5 (17.6)	12.5 (10.5)	5.9 (6.3)	△ 6.7 (0.0)	△ 5.8 (△ 13.3)	18.8
小売業	△ 6.7 (△ 3.5)	△ 6.2 (△ 15.0)	2.0 (△ 8.2)	4.1 (△ 2.0)	△ 10.4 (△ 4.2)	△ 2.0
サービス業	△ 8.0 (△ 2.8)	△ 11.6 (△ 4.0)	△ 9.2 (△ 14.3)	△ 16.7 (△ 13.3)	△ 13.2 (△ 12.8)	△ 13.3

注：()内は1期前における当期見通し

従業員数過不足D I (「過剰」-「不足」)

	今期の水準				
	2020年 1~3月期	4~6月期	7~9月期	10~12月期	2021年 1~3月期
全産業	△ 15.7	△ 5.6	△ 15.3	△ 15.6	△ 16.6
製造業	△ 18.7	△ 8.4	△ 24.0	△ 15.7	△ 20.4
建設業	△ 45.7	△ 6.0	△ 22.5	△ 33.4	△ 30.3
卸売業	△ 10.5	7.2	△ 11.7	0.0	△ 5.8
小売業	△ 1.6	0.0	1.9	△ 7.8	△ 6.0
サービス業	△ 12.6	△ 10.0	△ 19.5	△ 16.2	△ 17.9

設備投資実施企業割合（実施企業／回答企業×100）単位：％

	実 績					来期計画	
	2020年 1～3月期	4～6月期	7～9月期	10～12月期	2021年 1～3月期	4～6月期	
全 産 業	16.4	15.7	18.2	21.1	13.0	17.1	
製 造 業	26.7	32.6	31.1	26.4	19.1	15.2	
建 設 業	8.6	9.1	12.5	12.1	15.2	15.2	
卸 売 業	11.8	13.3	18.8	35.7	18.8	12.5	
小 売 業	9.4	10.9	14.5	16.4	8.6	20.7	
サービス業	20.2	13.2	16.3	22.1	10.9	17.2	

生産設備過不足感D I（「過剰」－「不足」）

	今 期 の 水 準				
	2020年 1～3月期	4～6月期	7～9月期	10～12月期	2021年 1～3月期
製 造 業	△ 6.0	0.0	△ 6.2	△ 3.8	△ 4.2

経営上の問題点

	今期直面している経営上の問題点				
	1位 (%)	2位 (%)	3位 (%)	4位 (%)	5位 (%)
製造業	需要の停滞 30.2 (30.0) 〔 25.0 〕	従業員の確保難 23.3 (16.0) 〔 12.5 〕	製品(加工)単価の 低下・上昇難 16.3 (14.0) 〔 6.2 〕	生産設備の不足・老 朽化 9.3 (10.0) 〔 12.5 〕	原材料価格の上昇 4.7 (6.0) 〔 10.4 〕
建設業	民間需要の停滞 21.9 (30.3) 〔 33.3 〕	従業員の確保難 18.8 (18.2) 〔 23.3 〕	官公需要の停滞 18.8 (15.2) 〔 3.3 〕	熟練技術者の確保難 12.5 (3.0) 〔 6.7 〕	人件費の増加 9.4 (12.1) 〔 3.3 〕
卸売業	需要の停滞 37.5 (23.1) 〔 42.9 〕	小売業の進出による 競争の激化 12.5 (0.0) 〔 7.1 〕	人件費以外の経費の 増加 12.5 (0.0) 〔 0.0 〕	販売単価の低下・上 昇難 12.5 (15.4) 〔 14.3 〕	商品在庫の過剰 6.2 (7.7) 〔 7.1 〕
小売業	需要の停滞 26.8 (21.3) 〔 28.3 〕	大・中型店の進出に よる競争の激化 16.1 (16.4) 〔 15.0 〕	消費者ニーズの変化 への対応 14.3 (11.5) 〔 11.7 〕	購買力の他地域への 流出 10.7 (14.8) 〔 11.7 〕	同業者の進出 5.4 (9.8) 〔 6.7 〕
サービス業	需要の停滞 30.2 (35.6) 〔 41.2 〕	利用者ニーズの変化 への対応 19.8 (15.6) 〔 12.9 〕	店舗施設の狭隘・老 朽化 7.0 (6.7) 〔 9.4 〕	大企業の進出による 競争の激化 5.8 (3.3) 〔 3.5 〕	人件費以外の経費の 増加 4.7 (5.6) 〔 1.2 〕

注：()内は前期構成比

〔 〕内は前々期構成比 いずれも問題点の1位にあげた企業の割合