

# 第165回 中小企業景況調査

2021年7～9月期

青森県版

2021年12月

青森県商工会連合会

# 目 次

## I 調 査 要 領

1. 調査時点及び調査対象期間	1
2. 調査対象	1
3. 調査方法	1
4. 回収状況	1

## II 要 約

1. 今期の景況	2
2. 来期の見通し	2

## III 概 況

1. グラフ	
業況判断・売上額・製品商品在庫の動向	4
経常利益・資金繰り・従業員数の動向	5
2. 表	
業 況 判 断	6
売上額、売上(加工)数量・客数	7
輸出額・在庫水準・価格(仕入れ単価、売上単価)	8
経常利益・金融(資金繰り・長短借入難易度・借入金利)	9
従業員数・従業員数過不足	10
設備投資実施割合・生産設備過不足	11
経営上の問題点	12

# I 調査要領

## 1. 調査時点及び調査対象期間

- (1) 調査時点 2021年9月1日
- (2) 調査対象期間 2021年7～9月期実績及び2021年10～12月期見通し  
について調査した。

## 2. 調査対象

製造業、建設業については、資本金3億円以下又は従業員300人以下の企業、卸売業については、資本金1億円以下又は従業員100人以下の企業、小売業については、資本金5千万円以下又は従業員50人以下の企業、サービス業については、資本金5千万円以下又は従業員100人以下の企業を対象とした。

(なお、各産業のうち「小規模」とあるのは、製造業及び建設業における従業員20人以下の、卸売業、小売業及びサービス業における従業員5人以下の企業規模を指し、その他は「中規模」と区分した。)

## 3. 調査方法

原則として、青森県の商工会、商工会議所の経営指導員、及び中小企業団体中央会の情報連絡員が訪問面接し、聴き取りによって行った。

## 4. 回収状況

287企業のうち、253企業の回答を得た（有効回答率 88.2%）。

	調査対象企業数		有効回答企業数		有効回答率 (%)
製造業	55	( 19.2 )	52	( 20.6 )	94.5
建設業	35	( 12.2 )	33	( 13.0 )	94.3
卸売業	20	( 7.0 )	16	( 6.3 )	80.0
小売業	72	( 25.1 )	58	( 22.9 )	80.6
サービス業	105	( 36.5 )	94	( 37.2 )	89.5
合計	287	( 100.0 )	253	( 100.0 )	88.2

注：( )内は構成比 (%)

## Ⅱ 要 約

### 1. 今期の景況

2021年7～9月期の全産業の業況判断DI（前年同期比「好転」－「悪化」）は、前年同期比（2020年7～9月期）の $\Delta 57.5$ から $\Delta 40.7$ と $+16.8$ と大幅に好転した。産業別で見えていくと、卸売業が $\Delta 49.9$ から $12.4$ （ $+37.5$ ）、製造業が $\Delta 60.0$ から $\Delta 23.0$ （ $+37.0$ ）、と大きく持ち直し、サービス業は $\Delta 61.4$ から $\Delta 48.9$ （ $+22.5$ ）、建設業は $\Delta 35.5$ から $\Delta 18.1$ （ $+17.4$ ）となった。小売業が $\Delta 47.5$ から $\Delta 63.8$ （ $-16.3$ ）と悪化した。

全産業の業況水準判断DI（今期の水準「良い」－「悪い」）は、前年同期（2020年7～9月期）の $\Delta 57.6$ 、前期（2021年4～6月期）の $\Delta 35.4$ と比べて、今期は $\Delta 44.1$ となった。産業別では、製造業は $\Delta 61.2$ から $\Delta 29.4$ で $+31.8$ 、建設業は $\Delta 34.3$ から $\Delta 15.2$ で $+19.1$ 、卸売業は $\Delta 58.8$ から $\Delta 43.6$ で $+15.2$ 、サービス業は $\Delta 66.3$ から $\Delta 17.8$ で $+18.5$ と回復傾向を示した。小売業は、今期は $\Delta 67.2$ と、前年度期（ $\Delta 54.0$ ）、前期（ $\Delta 49.2$ ）よりさらに落ち込んだ。

売上額DI（前年同期比「増加」－「減少」）については、全産業では前年同期 $\Delta 67.2$ に対して、今期は $\Delta 35.2$ と回復したものの、4期連続で回復傾向とはならなかった。産業別では、前期（2020年7～9月期）と比して、製造業（ $\Delta 74.0 \rightarrow \Delta 15.3$ で $+58.7$ ）、卸売業（ $\Delta 64.6$ から $\Delta 18.6$ で $+46.0$ ）と大幅に増加し、順にサービス業（ $\Delta 77.1 \rightarrow \Delta 49.0$ で $+28.1$ ）、建設業（ $\Delta 40.6 \rightarrow \Delta 15.1$ で $+25.5$ ）、小売業（ $\Delta 61.3 \rightarrow \Delta 46.5$ で $+14.8$ ）と続いた。

経常利益DI（前年同期比「好転」－「悪化」）においては、全産業では、前年同期 $\Delta 52.6$ 、前期 $\Delta 31.9$ に対して今期は $\Delta 41.2$ となった。産業別では、前年同期で比べると製造業（ $\Delta 56.0 \rightarrow \Delta 39.2$ で $+16.8$ ）、卸売業（ $\Delta 37.5 \rightarrow \Delta 6.1$ で $+31.4$ ）、サービス業（ $\Delta 59.6 \rightarrow \Delta 42.6$ で $+17$ ）、建設業（ $\Delta 40.7 \rightarrow \Delta 36.4$ で $+4.3$ ）の順で回復傾向にある。小売業（ $\Delta 50.0 \rightarrow \Delta 53.5$ で $-2.4$ ）とやや悪化した。

（注） DIとは、ディフュージョン・インデックス（Diffusion Index）の略で、「増加」・「好転」したなどとする企業割合から、「減少」・「悪化」したなどとする企業割合を差し引いた値である。

なお、前期比（季調済）は、X12-ARIMA（X11デフォルト）により季節調整を行った値である。

### 2. 来期の見通し

全産業としては回復傾向に一服感が出たと言える。新型コロナウイルスの第5波の影響もある。産業別で見ると回復傾向にあるものの、その水準はいまだに低水準の域を脱しているとは言えない。第6波に対する警戒を継続していかなければならないが、幸いワクチン接種率も上がり、経済活動の再開は進むものと考えられる。しかしながら、懸念されるポイントとして、（1）長引く需要の停滞・その回復時期、（2）DXやSDGsへの対応など設備投資負担、（3）仕入単価DIの上昇にも見られるように世界的な原料高騰である。今後も需要は急激に回復することは考えにくい。苦しい状況下ではあるものの、設備投資や人材投資・経費削減・効率化に対する計画的な取り組みにより、経営基盤を強化することが一層求められるであろう。

### Ⅲ 概況

#### 全産業（2021年7～9月期）

	業況判断			売上額		在庫水準判断	経常利益	資金繰り		従業員数過不足
	前年同期比	前期比(季調済)	今期の水準	前年同期比	前期比(季調済)			前年同期比	前期比(季調済)	
2020年7～9月実績	△ 57.5	△ 37.5	△ 57.6	△ 67.2	△ 41.0	8.6	△ 52.6	△ 37.9	△ 32.5	△ 15.3
2020年10～12月実績	△ 48.1	△ 35.0	△ 43.4	△ 56.1	△ 29.9	3.9	△ 47.4	△ 28.8	△ 26.4	△ 15.6
2021年1～3月実績	△ 47.0	△ 32.5	△ 49.9	△ 52.9	△ 28.6	8.8	△ 42.2	△ 25.5	△ 22.7	△ 16.6
2021年4～6月実績	△ 35.6	△ 28.3	△ 35.4	△ 31.7	△ 22.2	7.0	△ 31.9	△ 19.8	△ 16.5	△ 18.4
2021年7～9月実績	△ 40.7	△ 34.2	△ 44.1	△ 35.2	△ 37.6	5.7	△ 41.2	△ 28.4	△ 23.1	△ 18.6
2021年10～12月見通し	△ 38.2	△ 32.5	—	△ 36.3	—	—	△ 41.6	△ 30.4	—	—

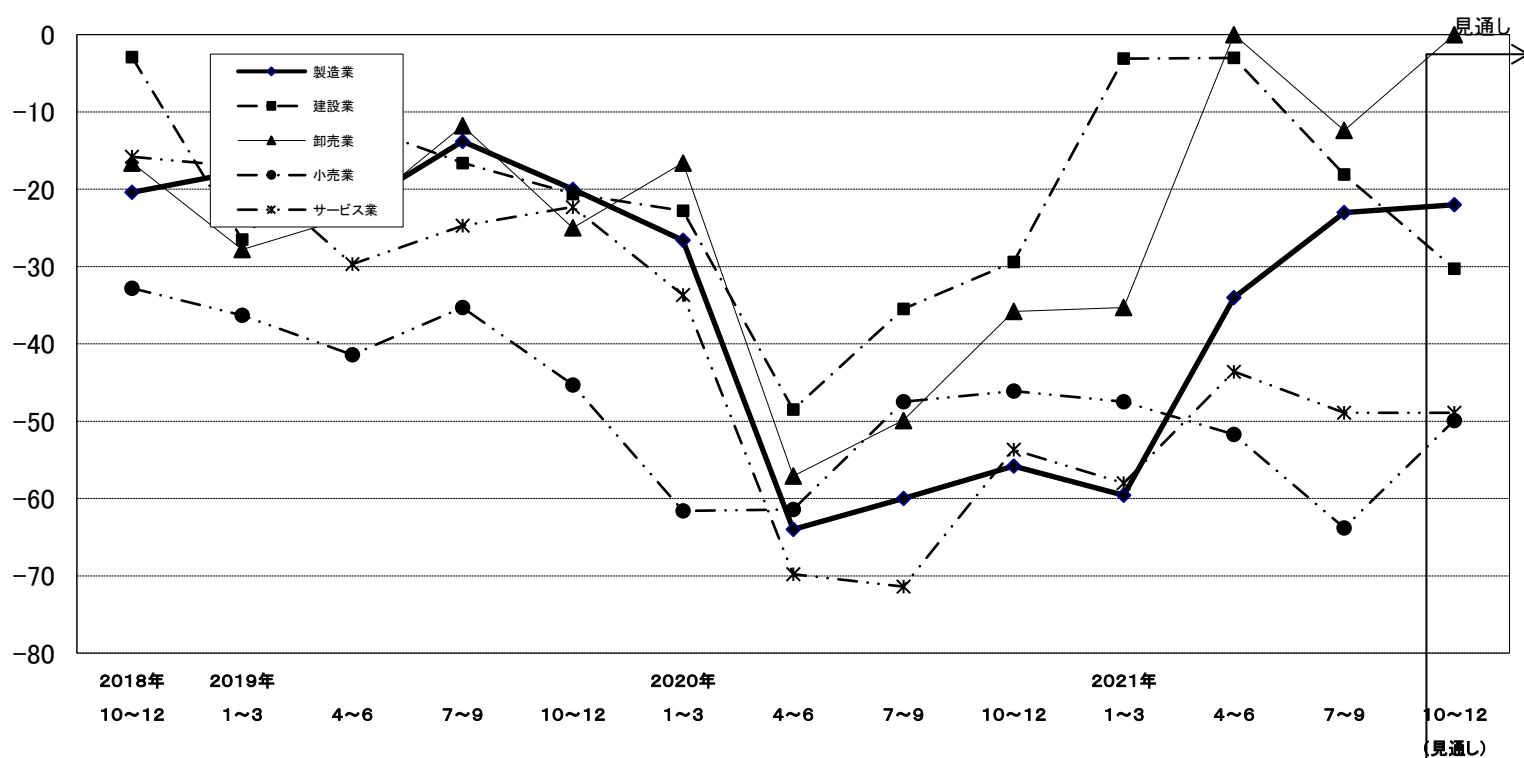
#### 産業別（2021年7～9月期）

	業況判断			売上額		在庫水準判断	経常利益	資金繰り		従業員数過不足
	前年同期比	前期比(季調済)	今期の水準	前年同期比	前期比(季調済)			前年同期比	前期比(季調済)	
製造業	△ 23.0	△ 17.1	△ 29.4	△ 15.3	△ 18.8	△ 10.4	△ 39.2	△ 17.3	△ 14.4	△ 8.3
建設業	△ 18.1	△ 18.9	△ 15.2	△ 15.1	△ 19.9	—	△ 36.4	△ 16.1	△ 11.6	△ 54.5
卸売業	△ 12.4	3.7	△ 43.6	△ 18.6	7.2	50.0	△ 6.1	0.0	9.1	0.0
小売業	△ 63.8	△ 49.6	△ 67.2	△ 46.5	△ 44.0	6.9	△ 53.5	△ 39.7	△ 38.0	△ 6.2
サービス業	△ 48.9	△ 45.8	△ 47.8	△ 49.0	△ 57.7	—	△ 42.6	△ 36.6	△ 28.4	△ 21.2

注：製造業の輸出額DI（前年同期比）は △ 15.4

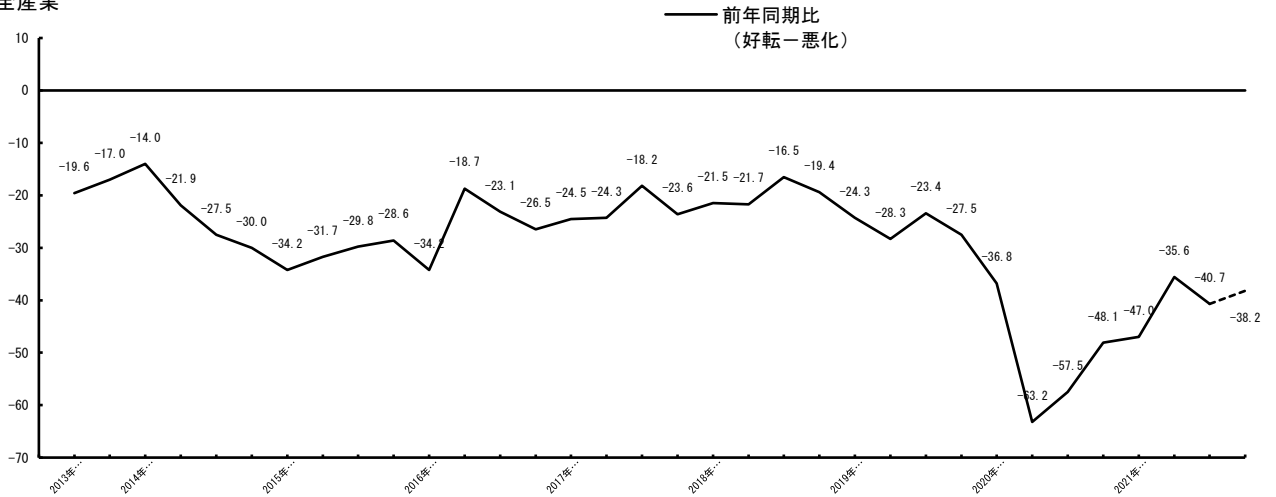
生産設備過不足DI（今期の水準）は △ 9.8

産業別 過去3年間の業況DI(前年同期比)の推移  
(2018年10～12月期～2021年7～9月期)



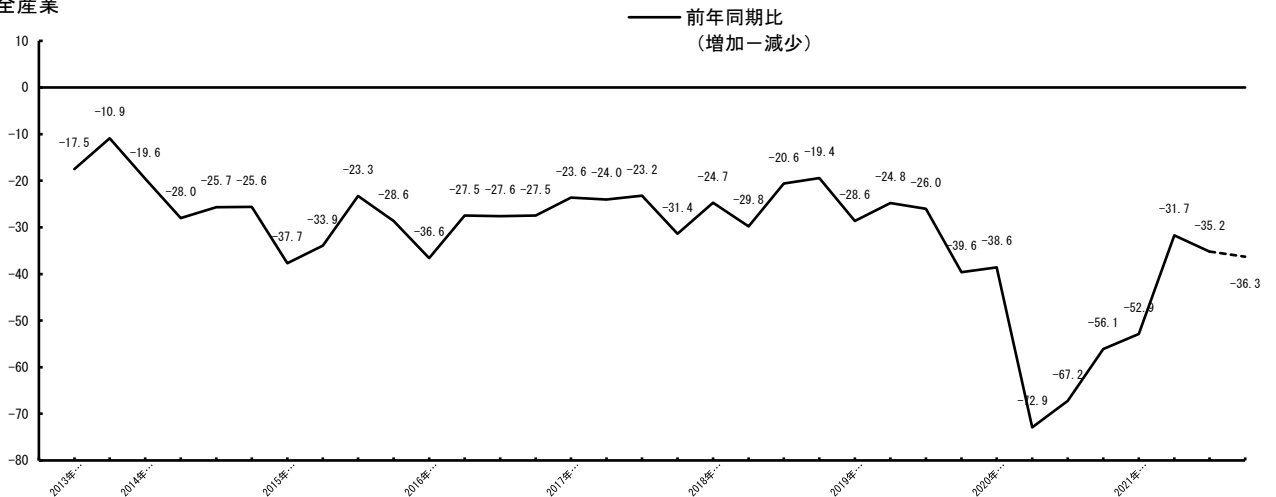
### 業況判断の動向 (D I)

全産業



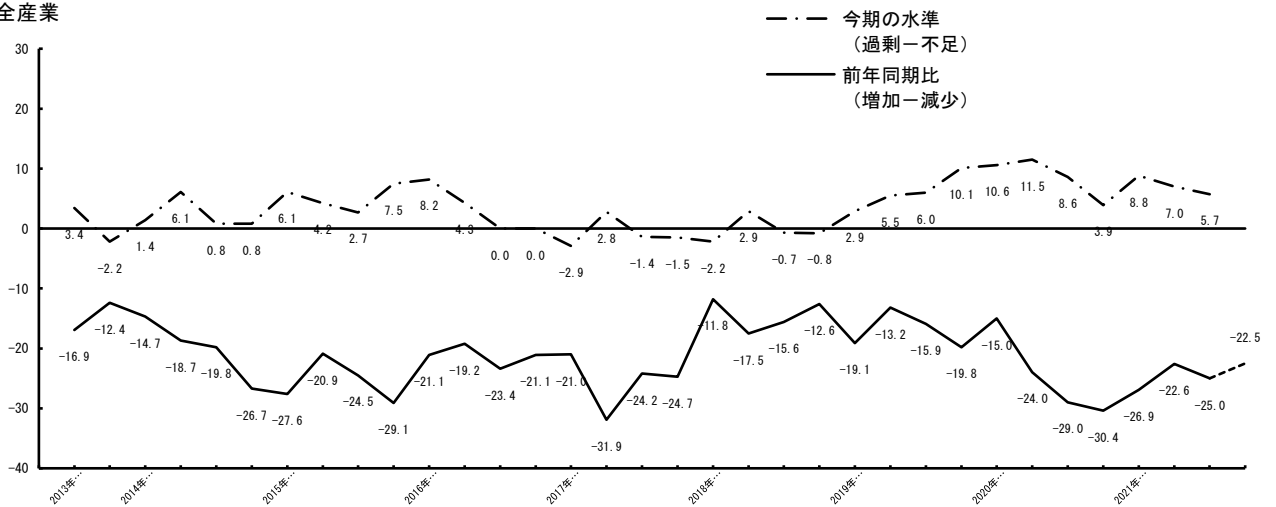
### 売上額の動向 (D I)

全産業



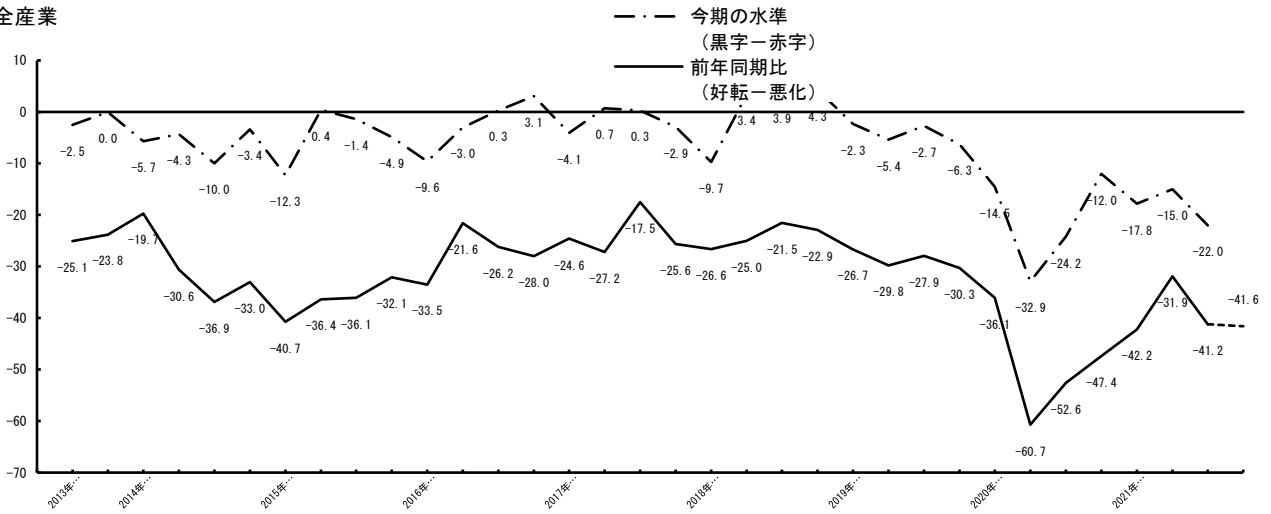
### 製品・商品在庫の動向 (D I)

全産業



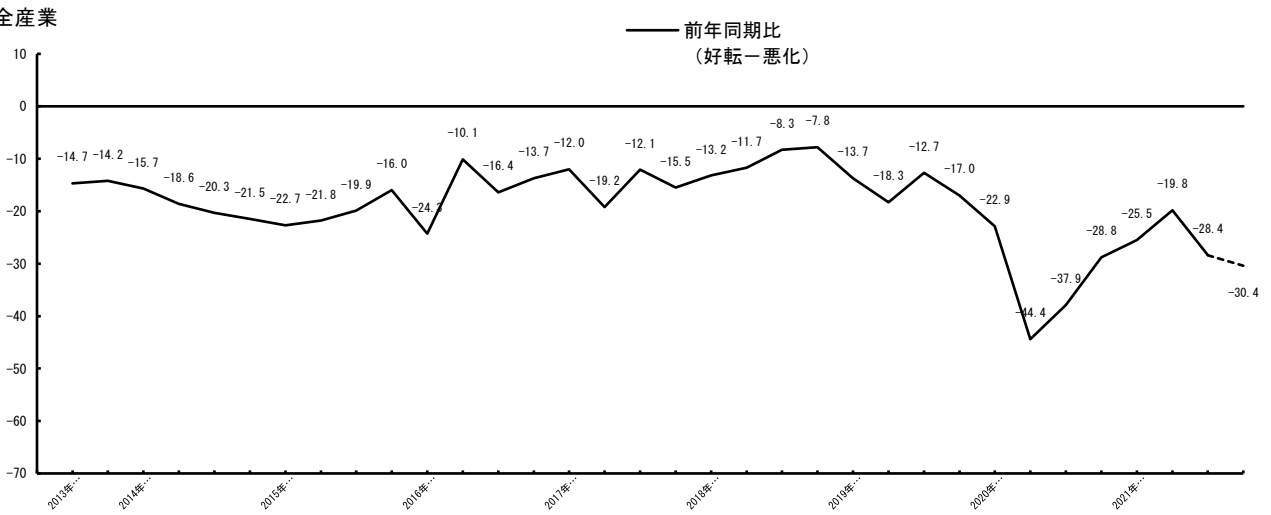
### 経常利益の動向 (D I)

全産業



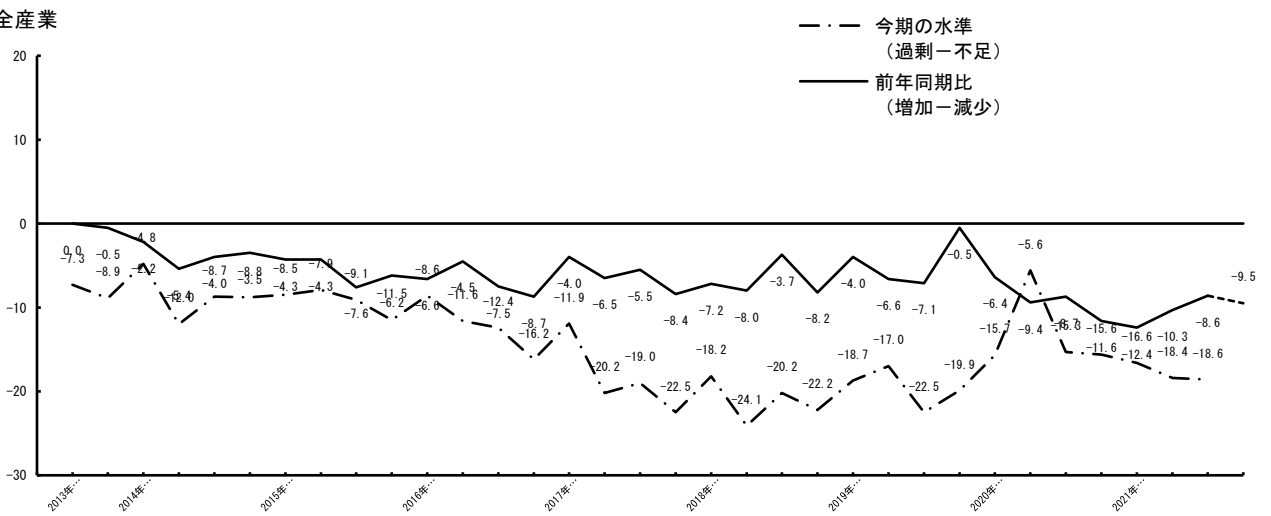
### 資金繰りの動向 (D I)

全産業



### 従業員数 (臨時・パート等を含む) の動向 (D I)

全産業



## 業況判断D I (「好転」 - 「悪化」)

		実 績					来期見通し	
		2020年 7～9月期	10～12月期	2021年 1～3月期	4～6月期	7～9月期	10～12月期	
全産業	前年同期比	△ 57.5 ( △ 64.0 )	△ 48.1 ( △ 57.4 )	△ 47.0 ( △ 45.9 )	△ 35.6 ( △ 35.1 )	△ 40.7 ( △ 38.8 )	△ 38.2	
	[前期比・季調済]	[ △ 37.5 ] ( △ 47.3 )	[ △ 35.0 ] ( △ 44.6 )	[ △ 32.5 ] ( △ 40.7 )	[ △ 28.3 ] ( △ 32.4 )	[ △ 34.2 ] ( △ 26.9 )	[ △ 32.5 ]	
製造業	前年同期比	△ 60.0 ( △ 59.6 )	△ 55.8 ( △ 56.5 )	△ 59.6 ( △ 44.0 )	△ 34.0 ( △ 24.4 )	△ 23.0 ( △ 24.5 )	△ 22.0	
	[前期比・季調済]	[ △ 35.6 ] ( △ 48.7 )	[ △ 37.6 ] ( △ 45.8 )	[ △ 47.0 ] ( △ 31.2 )	[ △ 24.7 ] ( △ 20.8 )	[ △ 17.1 ] ( △ 13.3 )	[ △ 19.7 ]	
建設業	前年同期比	△ 35.5 ( △ 54.8 )	△ 29.4 ( △ 53.3 )	△ 3.1 ( △ 42.3 )	△ 3.0 ( △ 31.3 )	△ 18.1 ( △ 36.3 )	△ 30.3	
	[前期比・季調済]	[ △ 37.7 ] ( △ 49.7 )	[ △ 17.9 ] ( △ 44.5 )	[ 1.9 ] ( △ 37.8 )	[ △ 18.4 ] ( △ 34.0 )	[ △ 18.9 ] ( △ 31.5 )	[ △ 29.9 ]	
卸売業	前年同期比	△ 49.9 ( △ 64.4 )	△ 35.8 ( △ 50.0 )	△ 35.3 ( △ 23.1 )	0.0 ( △ 12.5 )	△ 12.4 ( △ 13.3 )	0.0	
	[前期比・季調済]	[ △ 27.0 ] ( △ 39.6 )	[ 1.2 ] ( △ 4.2 )	[ △ 21.6 ] ( △ 27.2 )	[ 24.1 ] ( △ 17.7 )	[ 3.7 ] ( △ 11.4 )	[ 3.3 ]	
小売業	前年同期比	△ 47.5 ( △ 64.1 )	△ 46.1 ( △ 54.1 )	△ 47.5 ( △ 41.9 )	△ 51.7 ( △ 45.1 )	△ 63.8 ( △ 51.7 )	△ 49.9	
	[前期比・季調済]	[ △ 42.0 ] ( △ 43.5 )	[ △ 41.5 ] ( △ 44.3 )	[ △ 38.2 ] ( △ 41.2 )	[ △ 41.0 ] ( △ 42.4 )	[ △ 49.6 ] ( △ 39.8 )	[ △ 40.4 ]	
サービス業	前年同期比	△ 71.4 ( △ 69.2 )	△ 53.7 ( △ 63.0 )	△ 58.0 ( △ 53.7 )	△ 43.6 ( △ 39.3 )	△ 48.9 ( △ 43.4 )	△ 48.9	
	[前期比・季調済]	[ △ 35.2 ] ( △ 50.7 )	[ △ 39.8 ] ( △ 47.0 )	[ △ 42.6 ] ( △ 51.6 )	[ △ 29.7 ] ( △ 33.1 )	[ △ 45.8 ] ( △ 28.5 )	[ △ 38.4 ]	

注：( )内は1期前における当期見通し

## 業況水準判断D I (「良い」 - 「悪い」)

	今 期 の 水 準				
	2020年 7～9月期	10～12月期	2021年 1～3月期	4～6月期	7～9月期
全産業	△ 57.6	△ 43.4	△ 49.9	△ 35.4	△ 44.1
製造業	△ 61.2	△ 51.8	△ 64.5	△ 16.9	△ 29.4
建設業	△ 34.3	△ 23.6	△ 18.2	△ 12.1	△ 15.2
卸売業	△ 58.8	△ 40.1	△ 35.3	△ 18.8	△ 43.6
小売業	△ 54.0	△ 41.3	△ 49.2	△ 59.8	△ 67.2
サービス業	△ 66.3	△ 47.3	△ 56.4	△ 40.4	△ 47.8



売上額D I (「増加」-「減少」)

		実 績					来期見通し	
		2020年 7～9月期	10～12月期	2021年 1～3月期	4～6月期	7～9月期	10～12月期	
全産業	前年同期比	△ 67.2 ( △ 70.9 )	△ 56.1 ( △ 66.8 )	△ 52.9 ( △ 53.7 )	△ 31.7 ( △ 42.2 )	△ 35.2 ( △ 40.5 )	△ 36.3	
	[前期比・季調済]	[ △ 41.0 ]	[ △ 29.9 ]	[ △ 28.6 ]	[ △ 22.2 ]	[ △ 37.6 ]	[ — ]	
製造業	前年同期比	△ 74.0 ( △ 62.8 )	△ 60.4 ( △ 58.0 )	△ 62.6 ( △ 49.0 )	△ 32.0 ( △ 33.3 )	△ 15.3 ( △ 25.0 )	△ 15.4	
	[前期比・季調済]	[ △ 47.6 ]	[ △ 39.0 ]	[ △ 33.7 ]	[ △ 8.6 ]	[ △ 18.8 ]	[ — ]	
建設業	前年同期比	△ 40.6 ( △ 57.6 )	△ 38.3 ( △ 64.6 )	△ 15.2 ( △ 38.2 )	△ 3.1 ( △ 42.3 )	△ 15.1 ( △ 30.3 )	△ 39.4	
	[前期比・季調済]	[ △ 40.4 ]	[ △ 4.6 ]	[ 0.9 ]	[ △ 24.9 ]	[ △ 19.9 ]	[ — ]	
卸売業	前年同期比	△ 64.6 ( △ 80.0 )	△ 33.3 ( △ 53.0 )	△ 52.9 ( △ 26.7 )	△ 6.2 ( △ 23.6 )	△ 18.6 ( △ 31.3 )	△ 6.3	
	[前期比・季調済]	[ △ 34.9 ]	[ 16.5 ]	[ △ 20.5 ]	[ 11.6 ]	[ 7.2 ]	[ — ]	
小売業	前年同期比	△ 61.3 ( △ 78.4 )	△ 59.7 ( △ 66.2 )	△ 52.4 ( △ 67.8 )	△ 49.2 ( △ 45.9 )	△ 46.5 ( △ 56.4 )	△ 43.1	
	[前期比・季調済]	[ △ 47.2 ]	[ △ 37.8 ]	[ △ 31.9 ]	[ △ 29.4 ]	[ △ 44.0 ]	[ — ]	
サービス業	前年同期比	△ 77.1 ( △ 73.3 )	△ 61.2 ( △ 75.6 )	△ 61.7 ( △ 56.9 )	△ 34.1 ( △ 47.8 )	△ 49.0 ( △ 43.6 )	△ 47.9	
	[前期比・季調済]	[ △ 35.0 ]	[ △ 35.6 ]	[ △ 41.4 ]	[ △ 23.6 ]	[ △ 57.7 ]	[ — ]	

注：( )内は1期前における当期見通し

売上(加工)数量・客数の動向D I (「増加」-「減少」)

		実 績					来期見通し	
		2020年 7～9月期	10～12月期	2021年 1～3月期	4～6月期	7～9月期	10～12月期	
製造業 売上(加 工)数量	前年同期比	△ 72.0 ( △ 64.7 )	△ 63.4 ( △ 58.0 )	△ 60.5 ( △ 51.9 )	△ 22.7 ( △ 33.3 )	△ 15.4 ( △ 21.1 )	△ 15.4	
	[前期比・季調済]	[ △ 46.9 ]	[ △ 41.6 ]	[ △ 41.3 ]	[ △ 9.7 ]	[ △ 14.7 ]	[ — ]	
小売業 客 数	前年同期比	△ 60.7 ( △ 76.9 )	△ 69.4 ( △ 68.9 )	△ 65.6 ( △ 69.4 )	△ 62.3 ( △ 50.8 )	△ 66.2 ( △ 58.1 )	△ 57.8	
	[前期比・季調済]	[ △ 56.8 ]	[ △ 61.3 ]	[ △ 46.7 ]	[ △ 33.0 ]	[ △ 55.1 ]	[ — ]	
サービス業 利用 客数	前年同期比	△ 66.3 ( △ 72.0 )	△ 59.1 ( △ 70.5 )	△ 55.5 ( △ 54.4 )	△ 34.4 ( △ 42.4 )	△ 46.8 ( △ 40.8 )	△ 48.9	
	[前期比・季調済]	[ △ 39.1 ]	[ △ 42.6 ]	[ △ 31.7 ]	[ △ 24.8 ]	[ △ 56.5 ]	[ — ]	

注：( )内は1期前における当期見通し

輸出額D I (「増加」-「減少」)

	前年同期比					
	実績					来期見通し
	2020年 7~9月期	10~12月期	2021年 1~3月期	4~6月期	7~9月期	10~12月期
製造業	△ 23.1 ( 0.0 )	△ 31.3 ( △ 7.1 )	△ 45.5 ( △ 17.6 )	△ 33.3 ( △ 25.0 )	△ 15.4 ( 0.0 )	△ 7.7

注：( )内は1期前における当期見通し

在庫水準判断D I (「過剰」-「不足」)

	今期の水準				
	2020年 7~9月期	10~12月期	2021年 1~3月期	4~6月期	7~9月期
全産業	8.6	3.9	8.8	7.0	5.7
製造業	2.1	△ 1.9	0.0	2.0	△ 10.4
卸売業	23.5	20.0	23.5	29.4	50.0
小売業	9.6	4.8	11.5	4.8	6.9

価格の動向

	仕入単価D I (「上昇」-「低下」)				
	前年同期比				
	2020年 7~9月期	10~12月期	2021年 1~3月期	4~6月期	7~9月期
全産業	19.4	17.9	17.3	33.8	39.3
製造業	29.6	21.3	26.2	56.2	70.3
建設業	37.5	32.4	33.4	45.5	54.5
卸売業	17.7	20.0	23.5	35.3	31.2
小売業	9.6	11.1	19.7	32.2	35.1
サービス業	15.0	15.2	4.5	18.0	21.7

		売上単価D I (「上昇」-「低下」)				
		2020年 7~9月期	10~12月期	2021年 1~3月期	4~6月期	7~9月期
全産業	前年同期比	△ 39.4	△ 29.5	△ 32.4	△ 23.7	△ 23.2
	[前期比・季調済]	[ △ 27.0 ]	[ △ 23.9 ]	[ △ 28.1 ]	[ △ 11.0 ]	[ △ 18.7 ]
製造業	前年同期比	△ 34.0	△ 24.5	△ 20.8	△ 9.4	7.7
	[前期比・季調済]	[ △ 19.1 ]	[ △ 16.3 ]	[ △ 17.7 ]	[ 2.7 ]	[ 4.1 ]
卸売業	前年同期比	△ 5.9	△ 6.6	△ 17.6	29.4	0.0
	[前期比・季調済]	[ △ 2.9 ]	[ △ 1.4 ]	[ △ 10.6 ]	[ 24.2 ]	[ 12.4 ]
小売業	前年同期比	△ 32.3	△ 34.9	△ 34.4	△ 42.7	△ 44.9
	[前期比・季調済]	[ △ 32.1 ]	[ △ 30.1 ]	[ △ 28.3 ]	[ △ 21.3 ]	[ △ 29.6 ]
サービス業	前年同期比	△ 53.9	△ 32.3	△ 39.8	△ 29.1	△ 30.8
	[前期比・季調済]	[ △ 32.9 ]	[ △ 28.4 ]	[ △ 35.6 ]	[ △ 16.2 ]	[ △ 30.4 ]

経常利益D I (「好転」-「悪化」)

	前 年 同 期 比					
	実 績					来期見通し
	2020年 7~9月期	10~12月期	2021年 1~3月期	4~6月期	7~9月期	10~12月期
全 産 業	△ 52.6 ( △ 61.6 )	△ 47.4 ( △ 57.6 )	△ 42.2 ( △ 45.3 )	△ 31.9 ( △ 35.4 )	△ 41.2 ( △ 36.7 )	△ 41.6
製 造 業	△ 56.0 ( △ 58.8 )	△ 54.7 ( △ 53.1 )	△ 54.1 ( △ 49.9 )	△ 35.9 ( △ 31.3 )	△ 39.2 ( △ 34.0 )	△ 38.5
建 設 業	△ 40.7 ( △ 60.6 )	△ 38.3 ( △ 53.1 )	△ 12.1 ( △ 48.5 )	△ 12.1 ( △ 40.6 )	△ 36.4 ( △ 30.3 )	△ 45.4
卸 売 業	△ 37.5 ( △ 75.0 )	△ 26.7 ( △ 46.6 )	△ 17.6 ( △ 26.6 )	0.0 ( △ 11.7 )	△ 6.1 ( △ 17.7 )	△ 6.2
小 売 業	△ 50.0 ( △ 61.5 )	△ 45.1 ( △ 58.9 )	△ 41.1 ( △ 43.4 )	△ 43.5 ( △ 39.3 )	△ 53.5 ( △ 46.9 )	△ 47.4
サービス業	△ 59.6 ( △ 61.5 )	△ 51.1 ( △ 62.7 )	△ 52.1 ( △ 45.7 )	△ 34.8 ( △ 37.4 )	△ 42.6 ( △ 37.4 )	△ 44.6

注：( )内は1期前における当期見通し

金融の動向

		2020年 7~9月期	10~12月期	2021年 1~3月期	4~6月期	7~9月期
資金繰りD I 「好転」-「悪化」	全産業	△ 37.9 [ △ 32.5 ]	△ 28.8 [ △ 26.4 ]	△ 25.5 [ △ 22.7 ]	△ 19.8 [ △ 16.5 ]	△ 28.4 [ △ 23.1 ]
	製造業	△ 44.0 [ △ 41.1 ]	△ 35.2 [ △ 27.4 ]	△ 41.6 [ △ 40.6 ]	△ 22.6 [ △ 12.9 ]	△ 17.3 [ △ 14.4 ]
長期資金借入難易度 「容易」-「困難」	全産業	[ △ 5.8 ]	[ △ 4.1 ]	[ △ 3.6 ]	[ △ 7.7 ]	[ △ 15.4 ]
	製造業	[ 2.8 ]	[ △ 0.6 ]	[ △ 5.0 ]	[ △ 14.0 ]	[ △ 8.2 ]
短期資金借入難易度 「容易」-「困難」	全産業	[ △ 4.6 ]	[ △ 3.6 ]	[ △ 1.3 ]	[ △ 7.6 ]	[ △ 11.0 ]
	製造業	[ 3.6 ]	[ △ 0.6 ]	[ 1.2 ]	[ △ 4.1 ]	[ △ 2.3 ]
借入金利D I 「上昇」-「低下」	全産業	[ △ 13.6 ]	[ △ 11.2 ]	[ △ 10.2 ]	[ △ 5.1 ]	[ △ 2.5 ]
	製造業	[ △ 19.8 ]	[ △ 17.8 ]	[ △ 19.2 ]	[ 2.6 ]	[ △ 1.6 ]

注：[ ]内は前期比(季調済)、それ以外は前年同期比

従業員数D I (「増加」-「減少」)

	前年同期比					
	実績					来期見通し
	2020年 7～9月期	10～12月期	2021年 1～3月期	4～6月期	7～9月期	10～12月期
全産業	△ 8.7 ( △ 12.6 )	△ 11.6 ( △ 9.7 )	△ 12.4 ( △ 14.4 )	△ 10.3 ( △ 10.7 )	△ 8.6 ( △ 9.8 )	△ 9.5
製造業	△ 22.2 ( △ 17.0 )	△ 12.0 ( △ 13.1 )	△ 13.7 ( △ 22.0 )	4.0 ( △ 15.9 )	△ 10.2 ( △ 4.1 )	△ 6.1
建設業	△ 13.3 ( △ 18.2 )	△ 24.3 ( △ 13.4 )	△ 15.2 ( △ 21.9 )	△ 12.5 ( △ 25.0 )	△ 6.1 ( △ 9.4 )	△ 12.1
卸売業	5.9 ( 6.3 )	△ 6.7 ( 0.0 )	△ 5.8 ( △ 13.3 )	5.8 ( 18.8 )	0.0 ( △ 5.9 )	△ 6.3
小売業	2.0 ( △ 8.2 )	4.1 ( △ 2.0 )	△ 10.4 ( △ 4.2 )	△ 6.4 ( △ 2.0 )	0.0 ( 2.2 )	△ 4.5
サービス業	△ 9.2 ( △ 14.3 )	△ 16.7 ( △ 13.3 )	△ 13.2 ( △ 12.8 )	△ 23.8 ( △ 13.3 )	△ 15.3 ( △ 21.3 )	△ 14.1

注：( )内は1期前における当期見通し

従業員数過不足D I (「過剰」-「不足」)

	今期の水準				
	2020年 7～9月期	10～12月期	2021年 1～3月期	4～6月期	7～9月期
全産業	△ 15.3	△ 15.6	△ 16.6	△ 18.4	△ 18.6
製造業	△ 24.0	△ 15.7	△ 20.4	△ 16.0	△ 8.3
建設業	△ 22.5	△ 33.4	△ 30.3	△ 40.6	△ 54.5
卸売業	△ 11.7	0.0	△ 5.8	△ 6.3	0.0
小売業	1.9	△ 7.8	△ 6.0	△ 6.3	△ 6.2
サービス業	△ 19.5	△ 16.2	△ 17.9	△ 20.8	△ 21.2

設備投資実施企業割合（実施企業／回答企業×100） 単位：％

	実 績					来期計画	
	2020年 7～9月期	10～12月期	2021年 1～3月期	4～6月期	7～9月期	10～12月期	
全産業	18.2	21.1	13.0	17.4	16.9	13.4	
製造業	31.1	26.4	19.1	14.6	9.8	13.7	
建設業	12.5	12.1	15.2	24.2	21.2	21.2	
卸売業	18.8	35.7	18.8	31.2	31.2	20.0	
小売業	14.5	16.4	8.6	11.3	18.2	7.4	
サービス業	16.3	22.1	10.9	18.1	16.0	12.9	

生産設備過不足感D I（「過剰」－「不足」）

	今 期 の 水 準				
	2020年 7～9月期	10～12月期	2021年 1～3月期	4～6月期	7～9月期
製造業	△ 6.2	△ 3.8	△ 4.2	△ 5.6	△ 9.8

経営上の問題点

	今期直面している経営上の問題点				
	1位 (%)	2位 (%)	3位 (%)	4位 (%)	5位 (%)
製造業	原材料価格 の上昇 20.0 ( 24.0 ) 〔 4.7 〕	需要 の停滞 18.0 ( 24.0 ) 〔 30.2 〕	従業員の 確保難 16.0 ( 4.0 ) 〔 23.3 〕	生産設備の 不足・老朽化 12.0 ( 8.0 ) 〔 9.3 〕	製品(加工)単価 の低下・上昇難 12.0 ( 14.0 ) 〔 16.3 〕
建設業	材料価格 の上昇 33.3 ( 20.7 ) 〔 6.2 〕	材料の 入手難 13.3 ( 0.0 ) 〔 0.0 〕	従業員の 確保難 13.3 ( 17.2 ) 〔 18.8 〕	官公需要 の停滞 10.0 ( 13.8 ) 〔 18.8 〕	民間需要 の停滞 10.0 ( 17.2 ) 〔 21.9 〕
卸売業	需要 の停滞 31.2 ( 7.1 ) 〔 37.5 〕	商品在庫 の過剰 18.8 ( 14.3 ) 〔 6.2 〕	メーカーの進出 による競争の激化 6.2 ( 0.0 ) 〔 0.0 〕	小売業の進出に よる競争の激化 6.2 ( 7.1 ) 〔 12.5 〕	店舗・倉庫の 狭隘・老朽化 6.2 ( 7.1 ) 〔 0.0 〕
小売業	需要 の停滞 25.5 ( 24.6 ) 〔 26.8 〕	大・中型店の進出 による競争の激化 17.6 ( 14.8 ) 〔 16.1 〕	購買力の他 地域への流出 17.6 ( 14.8 ) 〔 10.7 〕	消費者ニーズ の変化への対応 11.8 ( 13.1 ) 〔 14.3 〕	仕入単価 の上昇 7.8 ( 3.3 ) 〔 3.6 〕
サービス業	需要 の停滞 26.2 ( 31.8 ) 〔 30.2 〕	利用者ニーズ の変化への対応 25.0 ( 18.8 ) 〔 19.8 〕	店舗施設の狭隘 ・老朽化 10.7 ( 11.8 ) 〔 7.0 〕	従業員の 確保難 7.1 ( 7.1 ) 〔 4.7 〕	人件費以外 の経費の増加 6.0 ( 3.5 ) 〔 4.7 〕

注：( )内は前期構成比

〔 〕内は前々期構成比 いずれも問題点の1位にあげた企業の割合