

# 中小企業 景況調査報告書

青森県版

2020年  
10月～12月期

2021年1月

青森県商工会連合会

# 令和2年度青森県中小企業景況調査報告書

## 【10月～12月】

### 目 次

#### I 調 査 要 領

- 1. 調査時点及び調査対象期間 ..... 1
- 2. 調査対象 ..... 1
- 3. 調査方法 ..... 1
- 4. 回収状況 ..... 1

#### II 要 約 ..... 2

- 1. 今期の景況 ..... 2
- 2. 来期の見通し ..... 2

#### III 概 況 ..... 3

- 1. 業況判断 ..... 6
- 2. 売上げの動向 ..... 7
- 3. 輸出の動向 ..... 8
- 4. 製品・商品在庫の動向 ..... 8
- 5. 価格の動向 ..... 8
- 6. 経常利益の動向 ..... 9
- 7. 金融の動向 ..... 9
- 8. 雇用の動向 ..... 10
- 9. 設備投資の動向 ..... 11
- 10. 経営上の問題点 ..... 12

# I 調査要領

## 1. 調査時点及び調査対象期間

- (1) 調査時点 2020年11月15日  
(2) 調査対象期間 2020年10～12月期実績及び2021年1～3月期見通し  
について調査した。

## 2. 調査対象

製造業、建設業については、資本金3億円以下又は従業員300人以下の企業、卸売業については、資本金1億円以下又は従業員100人以下の企業、小売業については、資本金5千万円以下又は従業員50人以下の企業、サービス業については、資本金5千万円以下又は従業員100人以下の企業を対象とした。

(なお、各産業のうち「小規模」とあるのは、製造業及び建設業における従業員20人以下の、卸売業、小売業及びサービス業における従業員5人以下の企業規模を指し、その他は「中規模」と区分した。)

## 3. 調査方法

原則として、全国の商工会、商工会議所の経営指導員、及び中小企業団体中央会の情報連絡員が訪問面接し、聴き取りによって行った。

## 4. 回収状況

287企業のうち、261企業の回答を得た（有効回答率 90.9%）。

	調査対象企業数		有効回答企業数		有効回答率 (%)
製造業	55	( 19.2 )	54	( 20.7 )	98.2
建設業	35	( 12.2 )	34	( 13.0 )	97.1
卸売業	20	( 7.0 )	15	( 5.7 )	75.0
小売業	72	( 25.1 )	63	( 24.1 )	87.5
サービス業	105	( 36.5 )	95	( 36.5 )	90.5
合計	287	( 100.0 )	261	( 100.0 )	90.9

注：( )内は構成比 (%)

## Ⅱ 要 約

### 1. 今期の景況

2020年10～12月期の全産業の業況判断DI（前年同期比「好転」－「悪化」）は、前年同期（2019年10～12月期）の $\Delta 27.5$ から $\Delta 48.1$ と $-20.6$ もの下げ幅となり悪化した。産業別で見えていくと、前年同期比で最も悪化したのは、製造業で $\Delta 20.0$ から $\Delta 55.8$ （ $-35.8$ ）、サービス業が $\Delta 22.3$ から $\Delta 53.7$ （ $-31.4$ ）、卸売業は $\Delta 25.0$ から $\Delta 35.8$ （ $-10.8$ ）、建設業は $\Delta 20.6$ から $\Delta 29.4$ （ $-8.8$ ）であった。小売業は $\Delta 45.3$ から $\Delta 46.1$ （ $-0.8$ ）とほぼ同水準で厳しい状況であった。

全産業の業況水準判断DI（今期の水準「良い」－「悪い」）は、前年同期（2019年10～12月期）の $\Delta 30.8$ 、前期（2020年7～9月期）の $\Delta 57.6$ と比べて、今期は $\Delta 43.4$ と前年同期よりは悪化したものの前期よりは $+14.2$ と好転した。産業別では、前年同期と比べ悪化したのは、製造業が $\Delta 27.8$ から $\Delta 51.8$ で $-27.8$ 、サービス業が $\Delta 24.2$ から $\Delta 47.3$ で $-23.1$ 、卸売業が $\Delta 25.0$ から $\Delta 40.1$ で $-15.1$ であった。建設業は前年同期 $\Delta 21.8$ から今期 $\Delta 23.6$ とほぼ同水準であった。小売業は前年同期（ $\Delta 51.5$ ）、前期（ $\Delta 54.3$ ）と比して好転したものの今期も $\Delta 41.3$ と低水準である。

売上額DI（前年同期比「増加」－「減少」）については、全産業では前年同期 $\Delta 39.6$ に対して、今期は $\Delta 56.1$ と悪化した。前期 $\Delta 67.2$ からはやや回復し、2期連続回復傾向となった。産業別では、前期と比して、卸売業（ $\Delta 64.6 \rightarrow \Delta 33.3$ で $+31.3$ ）が大きく増加、サービス業（ $\Delta 79.1 \rightarrow \Delta 77.1$ で $+15.9$ ）、製造業（ $\Delta 74.0 \rightarrow \Delta 60.4$ で $+13.6$ ）が続く、建設業（ $\Delta 40.6 \rightarrow \Delta 38.3$ で $+2.3$ ）と小売業（ $\Delta 61.3 \rightarrow \Delta 59.7$ で $+1.6$ ）は同水準であった。

経常利益DI（前年同期比「好転」－「悪化」）においては、全産業では前年同期 $\Delta 30.3$ 、前期 $\Delta 52.6$ に対して今期は $\Delta 47.4$ と、売上額DIと同様に低水準ながらも弱いながらも2期連続で回復傾向となった。産業別では、全産業ともに前年同期よりは減少となったが、前期と比べると同水準かやや回復の傾向となった。前年同期より悪化したのは、製造業（前年同期 $\Delta 26.5 \rightarrow$ 今期 $\Delta 54.7$ ）、サービス業（前年同期 $\Delta 23.6 \rightarrow$ 今期 $\Delta 51.1$ ）であった。建設業と小売業は、前年同期、前期とほぼ同水準であった。卸売業は前年同期並となり前期よりやや回復傾向（前期 $\Delta 37.5 \rightarrow$ 今期 $\Delta 26.7$ と $+10.8$ ）となった。

(注) DIとは、ディフュージョン・インデックス (Diffusion Index) の略で、「増加」・「好転」したなどとする企業割合から、「減少」・「悪化」したなどとする企業割合を差し引いた値である。

なお、前期比（季調済）は、X12-ARIMA (X11デフォルト) により季節調整を行った値である。

### 2. 来期の見通し

全産業、各産業ともにコロナ禍で「需要の停滞」が懸念されるが、全体としての景気動向は、（1）各産業別の景況感の相違、（2）同一産業内であっても個々の企業、事業所の経営努力や経営改善等の相違、によって「二極化傾向（K字回復傾向）」がより進むものと考えられる。第3波の影響は、大きく、来期も厳しい状況が続くものと予想される。

# Ⅲ 概 況

全産業（2020年10～12月期）

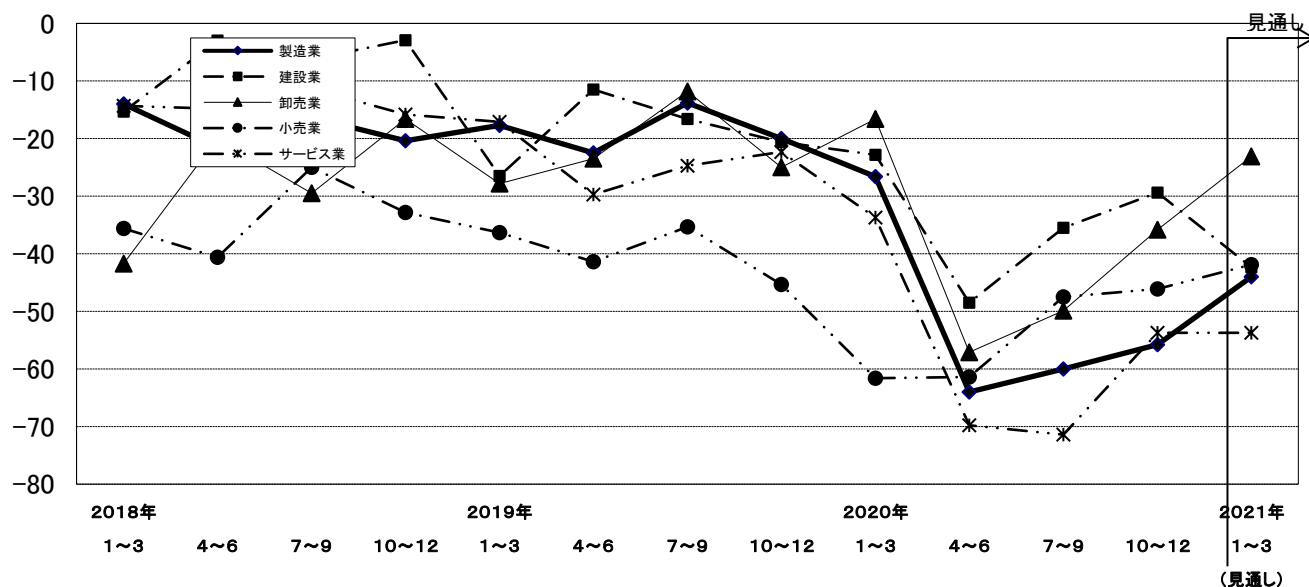
	業況判断			売上額		在庫水準判断	経常利益	資金繰り		従業員数過不足
	前年同期比	前期比 (季調済)	今期の水準	前年同期比	前期比 (季調済)	今期の水準	前年同期比	前年同期比	前期比 (季調済)	今期の水準
2019年10～12月実績	△ 27.5	△ 21.7	△ 30.8	△ 39.6	△ 22.6	10.1	△ 30.3	△ 17.0	△ 14.5	△ 19.9
2020年1～3月実績	△ 36.8	△ 26.4	△ 41.2	△ 38.6	△ 24.0	10.6	△ 36.1	△ 22.9	△ 23.2	△ 15.7
2020年4～6月実績	△ 63.2	△ 58.1	△ 63.0	△ 72.9	△ 65.0	11.5	△ 60.7	△ 44.4	△ 41.7	△ 5.6
2020年7～9月実績	△ 57.5	△ 37.1	△ 57.6	△ 67.2	△ 41.1	8.6	△ 52.6	△ 37.9	△ 33.4	△ 15.3
2020年10～12月実績	△ 48.1	△ 34.9	△ 43.4	△ 56.1	△ 29.1	3.9	△ 47.4	△ 28.8	△ 26.7	△ 15.6
2021年1～3月見通し	△ 45.9	△ 41.7	—	△ 53.7	—	—	△ 45.3	△ 34.8	—	—

産業別（2020年10～12月期）

	業況判断			売上額		在庫水準判断	経常利益	資金繰り		従業員数過不足
	前年同期比	前期比 (季調済)	今期の水準	前年同期比	前期比 (季調済)	今期の水準	前年同期比	前年同期比	前期比 (季調済)	今期の水準
製造業	△ 55.8	△ 36.9	△ 51.8	△ 60.4	△ 39.3	△ 1.9	△ 54.7	△ 35.2	△ 26.7	△ 15.7
建設業	△ 29.4	△ 18.4	△ 23.6	△ 38.3	△ 3.6	—	△ 38.3	△ 17.7	△ 15.0	△ 33.4
卸売業	△ 35.8	3.4	△ 40.1	△ 33.3	15.4	20.0	△ 26.7	△ 13.4	△ 12.0	0.0
小売業	△ 46.1	△ 41.3	△ 41.3	△ 59.7	△ 37.1	4.8	△ 45.1	△ 30.0	△ 35.1	△ 7.8
サービス業	△ 53.7	△ 39.4	△ 47.3	△ 61.2	△ 34.6	—	△ 51.1	△ 30.8	△ 26.4	△ 16.2

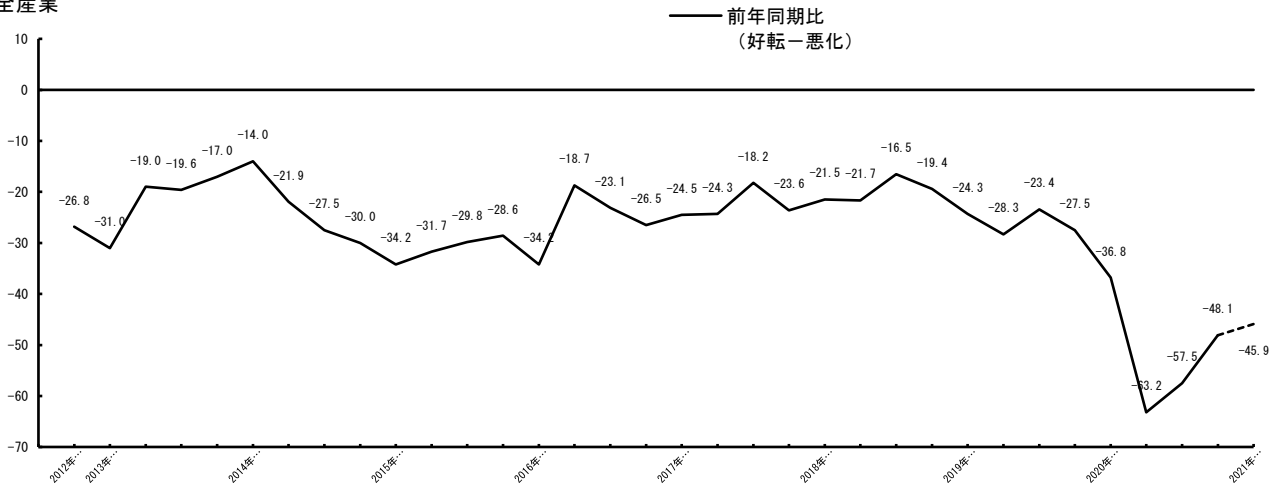
注：製造業の輸出額DI（前年同期比）は △ 31.3 生産設備過不足DI（今期の水準）は △ 3.8

産業別 過去3年間の業況DI(前年同期比)の推移  
(2018年1～3月期～2020年10～12月期)



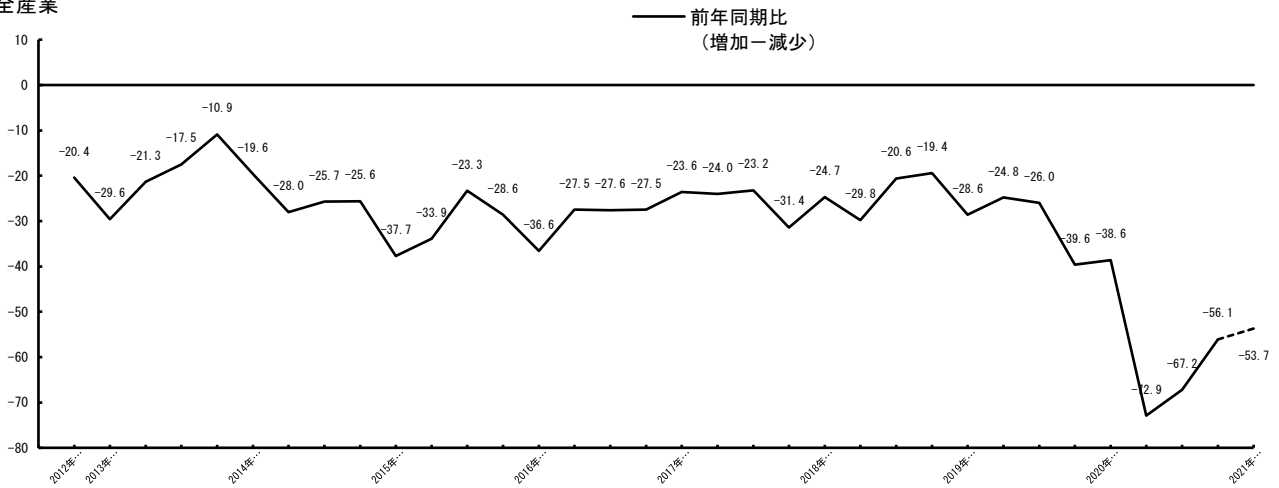
### 業況判断の動向 (D I)

全産業



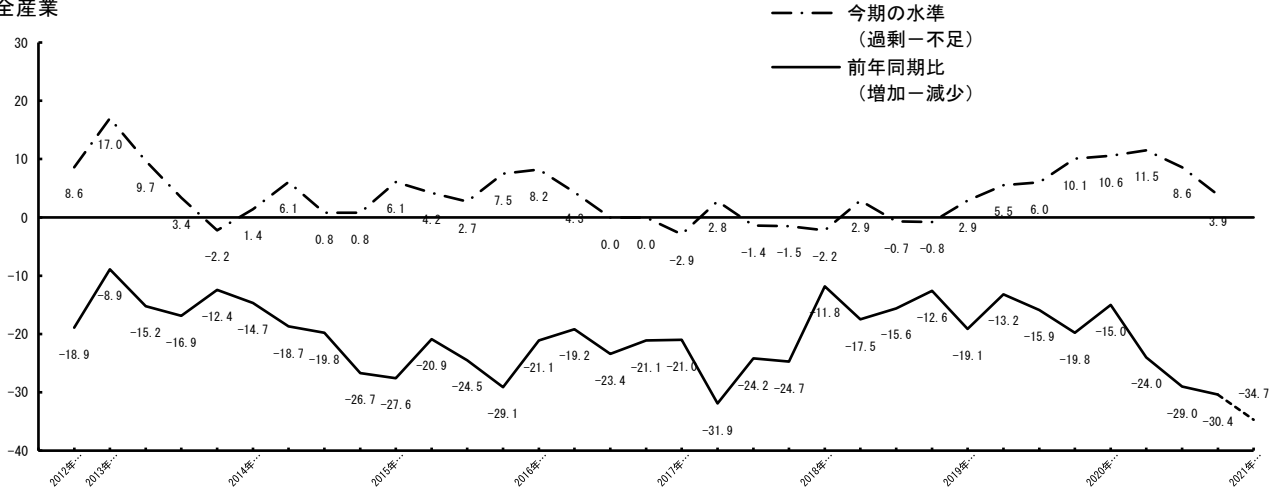
### 売上額の動向 (D I)

全産業



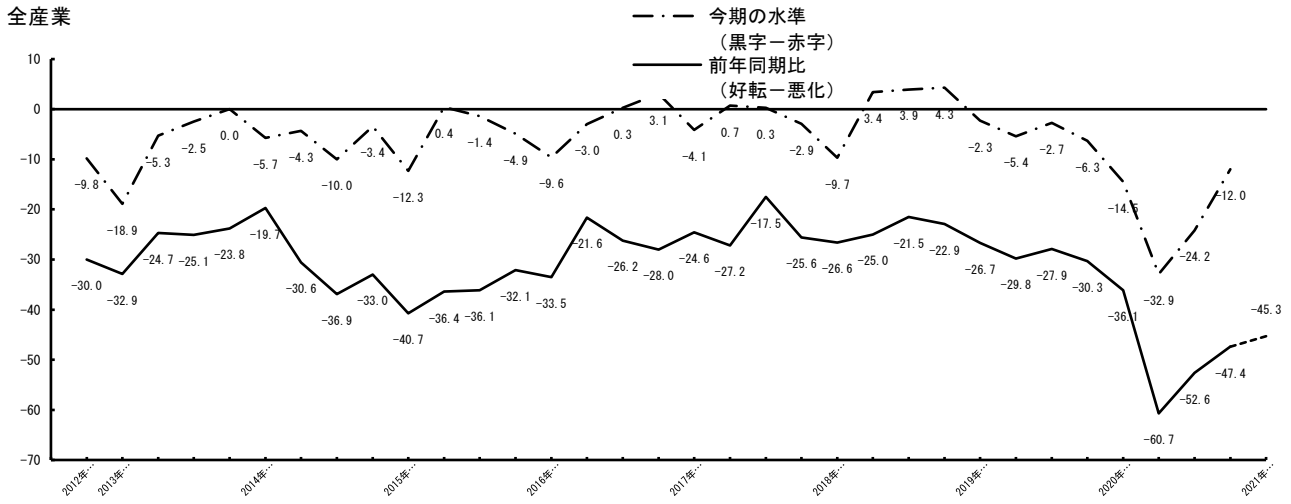
### 製品・商品在庫の動向 (D I)

全産業



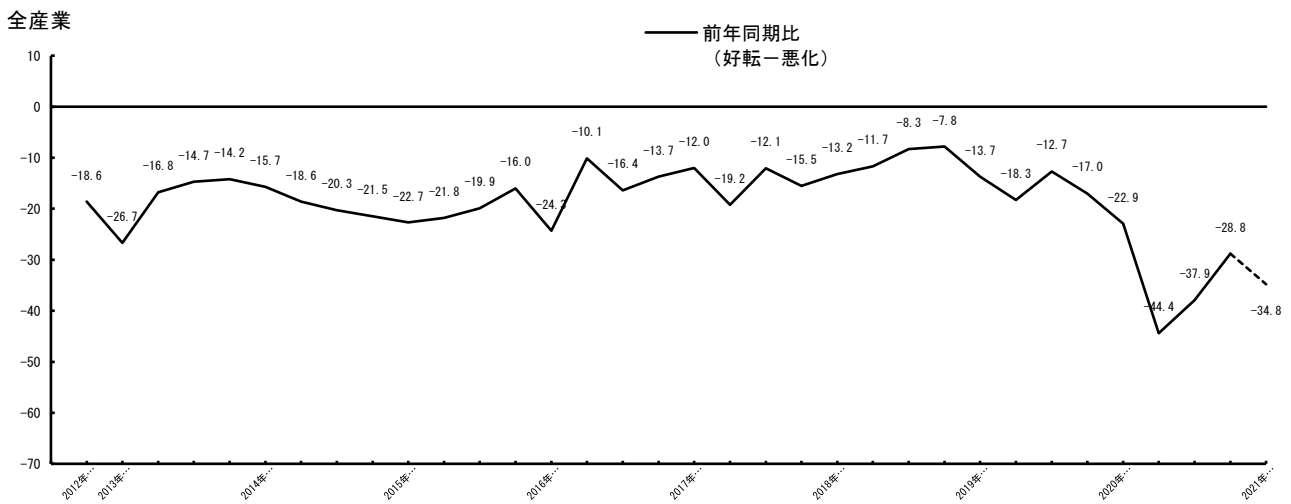
### 経常利益の動向（D I）

全産業



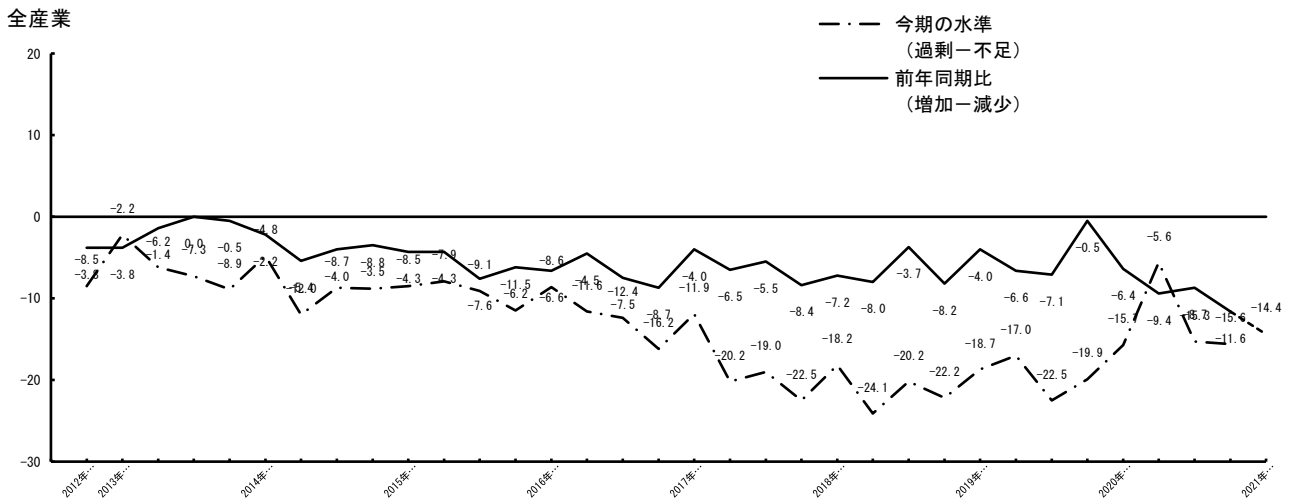
### 資金繰りの動向（D I）

全産業



### 従業員数（臨時・パート等を含む）の動向（D I）

全産業



業況判断D I (「好転」 - 「悪化」)

		実 績					来期見通し
		2019年 10~12月期	2020年 1~3月期	4~6月期	7~9月期	10~12月期	2021年 1~3月期
全 産 業	前年同期比	△ 27.5 ( △ 25.5 )	△ 36.8 ( △ 22.1 )	△ 63.2 ( △ 36.6 )	△ 57.5 ( △ 64.0 )	△ 48.1 ( △ 57.4 )	△ 45.9
	[前期比・季調済]	[ △ 21.7 ] ( △ 19.6 )	[ △ 26.4 ] ( △ 20.0 )	[ △ 58.1 ] ( △ 37.3 )	[ △ 37.1 ] ( △ 48.8 )	[ △ 34.9 ] ( △ 44.3 )	[ △ 41.7 ]
製造業	前年同期比	△ 20.0 ( △ 13.8 )	△ 26.6 ( △ 16.3 )	△ 64.0 ( △ 28.6 )	△ 60.0 ( △ 59.6 )	△ 55.8 ( △ 56.5 )	△ 44.0
	[前期比・季調済]	[ △ 18.8 ] ( △ 14.5 )	[ △ 17.0 ] ( △ 10.5 )	[ △ 54.3 ] ( △ 29.0 )	[ △ 36.0 ] ( △ 49.3 )	[ △ 36.9 ] ( △ 48.6 )	[ △ 31.9 ]
建設業	前年同期比	△ 20.6 ( △ 14.3 )	△ 22.8 ( △ 18.7 )	△ 48.5 ( △ 31.4 )	△ 35.5 ( △ 54.8 )	△ 29.4 ( △ 53.3 )	△ 42.3
	[前期比・季調済]	[ △ 23.8 ] ( △ 8.1 )	[ △ 13.8 ] ( △ 12.2 )	[ △ 48.7 ] ( △ 35.5 )	[ △ 39.5 ] ( △ 52.8 )	[ △ 18.4 ] ( △ 46.1 )	[ △ 38.0 ]
卸売業	前年同期比	△ 25.0 ( △ 23.5 )	△ 16.6 ( △ 6.3 )	△ 57.1 ( △ 35.3 )	△ 49.9 ( △ 64.4 )	△ 35.8 ( △ 50.0 )	△ 23.1
	[前期比・季調済]	[ △ 6.9 ] ( △ 4.7 )	[ △ 0.5 ] ( 8.2 )	[ △ 54.1 ] ( △ 8.5 )	[ △ 31.4 ] ( △ 39.8 )	[ 3.4 ] ( △ 6.6 )	[ △ 27.7 ]
小売業	前年同期比	△ 45.3 ( △ 42.6 )	△ 61.6 ( △ 36.5 )	△ 61.4 ( △ 58.5 )	△ 47.5 ( △ 64.1 )	△ 46.1 ( △ 54.1 )	△ 41.9
	[前期比・季調済]	[ △ 34.3 ] ( △ 32.3 )	[ △ 48.3 ] ( △ 41.8 )	[ △ 58.2 ] ( △ 51.7 )	[ △ 42.4 ] ( △ 42.8 )	[ △ 41.3 ] ( △ 44.6 )	[ △ 40.4 ]
サービス業	前年同期比	△ 22.3 ( △ 23.9 )	△ 33.7 ( △ 19.1 )	△ 69.8 ( △ 27.2 )	△ 71.4 ( △ 69.2 )	△ 53.7 ( △ 63.0 )	△ 53.7
	[前期比・季調済]	[ △ 13.9 ] ( △ 18.5 )	[ △ 27.3 ] ( △ 19.2 )	[ △ 63.6 ] ( △ 36.7 )	[ △ 36.4 ] ( △ 52.1 )	[ △ 39.4 ] ( △ 46.6 )	[ △ 53.3 ]

注：( )内は1期前における当期見通し

業況水準判断D I (「良い」 - 「悪い」)

	今 期 の 水 準				
	2019年 10~12月期	2020年 1~3月期	4~6月期	7~9月期	10~12月期
全 産 業	△ 30.8	△ 41.2	△ 63.0	△ 57.6	△ 43.4
製造業	△ 24.0	△ 26.0	△ 66.0	△ 61.2	△ 51.8
建設業	△ 21.8	△ 22.9	△ 51.6	△ 34.3	△ 23.6
卸売業	△ 25.0	△ 44.4	△ 56.1	△ 58.8	△ 40.1
小売業	△ 51.5	△ 71.2	△ 62.1	△ 54.0	△ 41.3
サービス業	△ 24.2	△ 34.1	△ 67.0	△ 66.3	△ 47.3



売上額D I (「増加」-「減少」)

		実 績					来期見通し
		2019年 10～12月期	2020年 1～3月期	4～6月期	7～9月期	10～12月期	2021年 1～3月期
全産業	前年同期比	△ 39.6 ( △ 26.3 )	△ 38.6 ( △ 33.4 )	△ 72.9 ( △ 35.4 )	△ 67.2 ( △ 70.9 )	△ 56.1 ( △ 66.8 )	△ 53.7
	[前期比・季調済]	[ △ 22.6 ]	[ △ 24.0 ]	[ △ 65.0 ]	[ △ 41.1 ]	[ △ 29.1 ]	[ ——— ]
製造業	前年同期比	△ 34.0 ( △ 21.5 )	△ 20.0 ( △ 28.0 )	△ 74.5 ( △ 22.4 )	△ 74.0 ( △ 62.8 )	△ 60.4 ( △ 58.0 )	△ 49.0
	[前期比・季調済]	[ △ 23.3 ]	[ △ 14.9 ]	[ △ 63.5 ]	[ △ 49.0 ]	[ △ 39.3 ]	[ ——— ]
建設業	前年同期比	△ 37.2 ( △ 27.8 )	△ 42.8 ( △ 34.3 )	△ 51.5 ( △ 34.3 )	△ 40.6 ( △ 57.6 )	△ 38.3 ( △ 64.6 )	△ 38.2
	[前期比・季調済]	[ △ 28.9 ]	[ △ 17.2 ]	[ △ 47.3 ]	[ △ 44.7 ]	[ △ 3.6 ]	[ ——— ]
卸売業	前年同期比	△ 35.4 ( △ 5.5 )	△ 27.8 ( △ 5.9 )	△ 66.6 ( △ 21.0 )	△ 64.6 ( △ 80.0 )	△ 33.3 ( △ 53.0 )	△ 26.7
	[前期比・季調済]	[ △ 7.5 ]	[ △ 4.3 ]	[ △ 59.3 ]	[ △ 37.8 ]	[ 15.4 ]	[ ——— ]
小売業	前年同期比	△ 65.6 ( △ 33.8 )	△ 63.6 ( △ 49.9 )	△ 75.0 ( △ 63.6 )	△ 61.3 ( △ 78.4 )	△ 59.7 ( △ 66.2 )	△ 67.8
	[前期比・季調済]	[ △ 30.8 ]	[ △ 46.9 ]	[ △ 74.3 ]	[ △ 48.4 ]	[ △ 37.1 ]	[ ——— ]
サービス業	前年同期比	△ 26.3 ( △ 26.7 )	△ 30.7 ( △ 29.7 )	△ 79.1 ( △ 25.5 )	△ 77.1 ( △ 73.3 )	△ 61.2 ( △ 75.6 )	△ 56.9
	[前期比・季調済]	[ △ 15.5 ]	[ △ 20.2 ]	[ △ 65.7 ]	[ △ 35.1 ]	[ △ 34.6 ]	[ ——— ]

注：( ) 内は1期前における当期見通し

売上(加工)数量・客数の動向D I (「増加」-「減少」)

		実 績					来期見通し
		2019年 10～12月期	2020年 1～3月期	4～6月期	7～9月期	10～12月期	2021年 1～3月期
製造業 売上(加工)数量	前年同期比	△ 34.7 ( △ 19.6 )	△ 20.0 ( △ 28.5 )	△ 62.7 ( △ 30.0 )	△ 72.0 ( △ 64.7 )	△ 63.4 ( △ 58.0 )	△ 51.9
	[前期比・季調済]	[ △ 24.9 ]	[ △ 21.7 ]	[ △ 70.9 ]	[ △ 48.6 ]	[ △ 41.6 ]	[ ——— ]
小売業 客数	前年同期比	△ 59.4 ( △ 45.7 )	△ 66.7 ( △ 57.8 )	△ 73.8 ( △ 63.6 )	△ 60.7 ( △ 76.9 )	△ 69.4 ( △ 68.9 )	△ 69.4
	[前期比・季調済]	[ △ 35.8 ]	[ △ 56.5 ]	[ △ 71.1 ]	[ △ 56.0 ]	[ △ 62.2 ]	[ ——— ]
サービス業 利用客数	前年同期比	△ 27.5 ( △ 27.8 )	△ 36.2 ( △ 28.6 )	△ 74.0 ( △ 31.2 )	△ 66.3 ( △ 72.0 )	△ 59.1 ( △ 70.5 )	△ 54.4
	[前期比・季調済]	[ △ 23.3 ]	[ △ 21.4 ]	[ △ 74.0 ]	[ △ 40.0 ]	[ △ 42.4 ]	[ ——— ]

注：( ) 内は1期前における当期見通し

輸出額D I (「増加」-「減少」)

	前年同期比					
	実績					来期見通し
	2019年 10~12月期	2020年 1~3月期	4~6月期	7~9月期	10~12月期	2021年 1~3月期
製造業	△ 9.1 ( 0.0 )	△ 38.5 ( 18.2 )	△ 50.0 ( △ 7.7 )	△ 23.1 ( 0.0 )	△ 31.3 ( △ 7.1 )	△ 17.6

注：( )内は1期前における当期見通し

在庫水準判断D I (「過剰」-「不足」)

	今期の水準				
	2019年 10~12月期	2020年 1~3月期	4~6月期	7~9月期	10~12月期
全産業	10.1	10.6	11.5	8.6	3.9
製造業	△ 2.1	△ 6.2	2.0	2.1	△ 1.9
卸売業	35.3	26.3	25.0	23.5	20.0
小売業	12.5	18.4	15.4	9.6	4.8

価格の動向

	仕入単価D I (「上昇」-「低下」)				
	前年同期比				
	2019年 10~12月期	2020年 1~3月期	4~6月期	7~9月期	10~12月期
全産業	45.6	42.3	15.6	19.4	17.9
製造業	42.3	46.7	22.2	29.6	21.3
建設業	37.1	45.6	39.4	37.5	32.4
卸売業	47.1	26.3	△ 6.2	17.7	20.0
小売業	35.9	27.6	0.0	9.6	11.1
サービス業	57.4	52.8	18.9	15.0	15.2

		売上単価D I (「上昇」-「低下」)				
		2019年 10~12月期	2020年 1~3月期	4~6月期	7~9月期	10~12月期
全産業	前年同期比	△ 14.5	△ 16.1	△ 42.4	△ 39.4	△ 29.5
	[前期比・季調済]	[ △ 7.4 ]	[ △ 12.5 ]	[ △ 38.6 ]	[ △ 27.9 ]	[ △ 23.5 ]
製造業	前年同期比	△ 12.2	△ 4.0	△ 25.5	△ 34.0	△ 24.5
	[前期比・季調済]	[ △ 3.5 ]	[ △ 7.6 ]	[ △ 20.2 ]	[ △ 20.1 ]	[ △ 16.6 ]
卸売業	前年同期比	11.7	5.3	△ 25.0	△ 5.9	△ 6.6
	[前期比・季調済]	[ 9.5 ]	[ 15.4 ]	[ △ 18.0 ]	[ △ 3.7 ]	[ 2.1 ]
小売業	前年同期比	△ 34.4	△ 38.5	△ 53.8	△ 32.3	△ 34.9
	[前期比・季調済]	[ △ 19.8 ]	[ △ 27.8 ]	[ △ 49.6 ]	[ △ 32.6 ]	[ △ 29.9 ]
サービス業	前年同期比	△ 6.6	△ 11.1	△ 46.7	△ 53.9	△ 32.3
	[前期比・季調済]	[ △ 3.4 ]	[ △ 12.4 ]	[ △ 44.9 ]	[ △ 33.6 ]	[ △ 27.8 ]

経常利益D I (「好転」－「悪化」)

	前 年 同 期 比					
	実 績					来期見通し
	2019年 10～12月期	2020年 1～3月期	4～6月期	7～9月期	10～12月期	2021年 1～3月期
全 産 業	△ 30.3 ( △ 27.4 )	△ 36.1 ( △ 30.1 )	△ 60.7 ( △ 38.3 )	△ 52.6 ( △ 61.6 )	△ 47.4 ( △ 57.6 )	△ 45.3
製 造 業	△ 26.5 ( △ 13.8 )	△ 28.0 ( △ 18.7 )	△ 56.0 ( △ 32.0 )	△ 56.0 ( △ 58.8 )	△ 54.7 ( △ 53.1 )	△ 49.9
建 設 業	△ 35.3 ( △ 27.8 )	△ 31.4 ( △ 29.4 )	△ 57.6 ( △ 37.1 )	△ 40.7 ( △ 60.6 )	△ 38.3 ( △ 53.1 )	△ 48.5
卸 売 業	△ 25.0 ( △ 33.3 )	△ 15.8 ( △ 35.3 )	△ 62.5 ( △ 31.5 )	△ 37.5 ( △ 75.0 )	△ 26.7 ( △ 46.6 )	△ 26.6
小 売 業	△ 41.4 ( △ 35.2 )	△ 52.3 ( △ 42.8 )	△ 59.3 ( △ 51.5 )	△ 50.0 ( △ 61.5 )	△ 45.1 ( △ 58.9 )	△ 43.4
サービス業	△ 23.6 ( △ 28.1 )	△ 35.2 ( △ 26.6 )	△ 65.2 ( △ 34.4 )	△ 59.6 ( △ 61.5 )	△ 51.1 ( △ 62.7 )	△ 45.7

注：( )内は1期前における当期見通し

金融の動向

		2019年 10～12月期	2020年 1～3月期	4～6月期	7～9月期	10～12月期
資金繰りD I 「好転」－「悪化」	全産業	△ 17.0 [ △ 14.5 ]	△ 22.9 [ △ 23.2 ]	△ 44.4 [ △ 41.7 ]	△ 37.9 [ △ 33.4 ]	△ 28.8 [ △ 26.7 ]
	製造業	△ 16.0 [ △ 13.1 ]	△ 16.0 [ △ 18.8 ]	△ 45.1 [ △ 40.5 ]	△ 44.0 [ △ 43.7 ]	△ 35.2 [ △ 26.7 ]
長期資金借入難易度 「容易」－「困難」	全産業	[ △ 0.5 ]	[ △ 5.4 ]	[ △ 15.4 ]	[ △ 6.3 ]	[ △ 3.9 ]
	製造業	[ △ 0.3 ]	[ △ 1.9 ]	[ △ 14.4 ]	[ 2.3 ]	[ △ 0.1 ]
短期資金借入難易度 「容易」－「困難」	全産業	[ △ 1.7 ]	[ △ 0.8 ]	[ △ 11.4 ]	[ △ 4.3 ]	[ △ 3.6 ]
	製造業	[ △ 7.7 ]	[ 1.7 ]	[ △ 7.8 ]	[ 4.1 ]	[ △ 0.1 ]
借入金利D I 「上昇」－「低下」	全産業	[ △ 0.9 ]	[ 4.6 ]	[ △ 10.7 ]	[ △ 14.3 ]	[ △ 11.5 ]
	製造業	[ △ 3.1 ]	[ 3.9 ]	[ △ 9.5 ]	[ △ 21.1 ]	[ △ 18.3 ]

注：[ ]内は前期比(季調済)、それ以外は前年同期比

従業員数D I (「増加」-「減少」)

	前年同期比					来期見通し 2021年 1~3月期
	実 績					
	2019年 10~12月期	2020年 1~3月期	4~6月期	7~9月期	10~12月期	
全産業	△ 0.5 ( △ 5.9 )	△ 6.4 ( △ 1.7 )	△ 9.4 ( △ 7.6 )	△ 8.7 ( △ 12.6 )	△ 11.6 ( △ 9.7 )	△ 14.4
製造業	6.4 ( △ 4.2 )	△ 4.2 ( △ 2.2 )	△ 17.0 ( △ 2.1 )	△ 22.2 ( △ 17.0 )	△ 12.0 ( △ 13.1 )	△ 22.0
建設業	△ 3.0 ( △ 17.1 )	△ 14.3 ( △ 5.9 )	△ 9.1 ( △ 20.0 )	△ 13.3 ( △ 18.2 )	△ 24.3 ( △ 13.4 )	△ 21.9
卸売業	17.6 ( 0.0 )	10.5 ( 17.6 )	12.5 ( 10.5 )	5.9 ( 6.3 )	△ 6.7 ( 0.0 )	△ 13.3
小売業	△ 7.0 ( △ 8.2 )	△ 6.7 ( △ 3.5 )	△ 6.2 ( △ 15.0 )	2.0 ( △ 8.2 )	4.1 ( △ 2.0 )	△ 4.2
サービス業	△ 2.8 ( △ 1.4 )	△ 8.0 ( △ 2.8 )	△ 11.6 ( △ 4.0 )	△ 9.2 ( △ 14.3 )	△ 16.7 ( △ 13.3 )	△ 12.8

注：( )内は1期前における当期見通し

従業員数過不足D I (「過剰」-「不足」)

	今 期 の 水 準				
	2019年 10~12月期	2020年 1~3月期	4~6月期	7~9月期	10~12月期
全産業	△ 19.9	△ 15.7	△ 5.6	△ 15.3	△ 15.6
製造業	△ 23.9	△ 18.7	△ 8.4	△ 24.0	△ 15.7
建設業	△ 40.6	△ 45.7	△ 6.0	△ 22.5	△ 33.4
卸売業	△ 17.6	△ 10.5	7.2	△ 11.7	0.0
小売業	△ 3.6	△ 1.6	0.0	1.9	△ 7.8
サービス業	△ 21.1	△ 12.6	△ 10.0	△ 19.5	△ 16.2

設備投資実施企業割合（実施企業／回答企業×100）単位：％

	実 績					来期計画
	2019年 10～12月期	2020年 1～3月期	4～6月期	7～9月期	10～12月期	2021年 1～3月期
全 産 業	20.4	16.4	15.7	18.2	21.1	19.3
製 造 業	31.1	26.7	32.6	31.1	26.4	24.5
建 設 業	28.6	8.6	9.1	12.5	12.1	9.4
卸 売 業	12.5	11.8	13.3	18.8	35.7	15.4
小 売 業	11.7	9.4	10.9	14.5	16.4	17.2
サービス業	19.1	20.2	13.2	16.3	22.1	21.5

生産設備過不足感D I（「過剰」－「不足」）

	今 期 の 水 準				
	2019年 10～12月期	2020年 1～3月期	4～6月期	7～9月期	10～12月期
製 造 業	△ 16.4	△ 6.0	0.0	△ 6.2	△ 3.8

経営上の問題点

	今期直面している経営上の問題点				
	1位 (%)	2位 (%)	3位 (%)	4位 (%)	5位 (%)
製造業	需要の停滞 30.0 ( 25.0 ) 〔 31.2 〕	従業員の確保難 16.0 ( 12.5 ) 〔 10.4 〕	製品(加工)単価の 低下・上昇難 14.0 ( 6.2 ) 〔 8.3 〕	生産設備の不足・老 朽化 10.0 ( 12.5 ) 〔 14.6 〕	原材料価格の上昇 6.0 ( 10.4 ) 〔 6.2 〕
建設業	民間需要の停滞 30.3 ( 33.3 ) 〔 21.9 〕	従業員の確保難 18.2 ( 23.3 ) 〔 28.1 〕	官公需要の停滞 15.2 ( 3.3 ) 〔 15.6 〕	人件費の増加 12.1 ( 3.3 ) 〔 3.1 〕	材料価格の上昇 9.1 ( 3.3 ) 〔 6.2 〕
卸売業	需要の停滞 23.1 ( 42.9 ) 〔 42.9 〕	販売単価の低下・上 昇難 15.4 ( 14.3 ) 〔 7.1 〕	従業員の確保難 15.4 ( 14.3 ) 〔 7.1 〕	メーカーの進出のよ る競争の激化 7.7 ( 0.0 ) 〔 0.0 〕	店舗・倉庫の狭隘・ 老朽化 7.7 ( 7.1 ) 〔 0.0 〕
小売業	需要の停滞 21.3 ( 28.3 ) 〔 37.1 〕	大・中型店の進出に よる競争の激化 16.4 ( 15.0 ) 〔 16.1 〕	購買力の他地域への 流出 14.8 ( 11.7 ) 〔 8.1 〕	消費者ニーズの変化 への対応 11.5 ( 11.7 ) 〔 6.5 〕	同業者の進出 9.8 ( 6.7 ) 〔 4.8 〕
サービス業	需要の停滞 35.6 ( 41.2 ) 〔 44.8 〕	利用者ニーズの変化 への対応 15.6 ( 12.9 ) 〔 10.3 〕	店舗施設の狭隘・老 朽化 6.7 ( 9.4 ) 〔 8.0 〕	人件費以外の経費の 増加 5.6 ( 1.2 ) 〔 1.1 〕	従業員の確保難 5.6 ( 7.1 ) 〔 2.3 〕

注： ( ) 内は前期構成比

〔 〕 内は前々期構成比 いずれも問題点の1位にあげた企業の割合